

ГОРНО-АЛТАЙСКИЙ
ГОРОДСКОЙ СОВЕТ
ДЕПУТАТОВ



ГОРНО-АЛТАЙСК
КАЛАНЫНГ ДЕПУТАТТАР
СОВЕДИ

РЕШЕНИЕ

ЧЕЧИМ

от « _____ » _____ 20 ____ года № _____

г.Горно-Алтайск

О внесении изменений в приложение № 2 к Правилам благоустройства территории муниципального образования «Город Горно-Алтайск»

На основании Федерального закона от 6 октября 2003 года № 131-ФЗ «Об общих принципах организации местного самоуправления в Российской Федерации», Закона Республики Алтай от 3 июля 2018 года № 42-РЗ «О порядке определения прилегающих границ территорий правилами благоустройства территорий муниципальных образований в Республике Алтай», руководствуясь статьей 47 Устава муниципального образования «Город Горно-Алтайск», принятого постановлением Горно-Алтайского городского Совета депутатов от 22 марта 2018 года № 7-1,

Горно-Алтайский городской Совет депутатов решил:

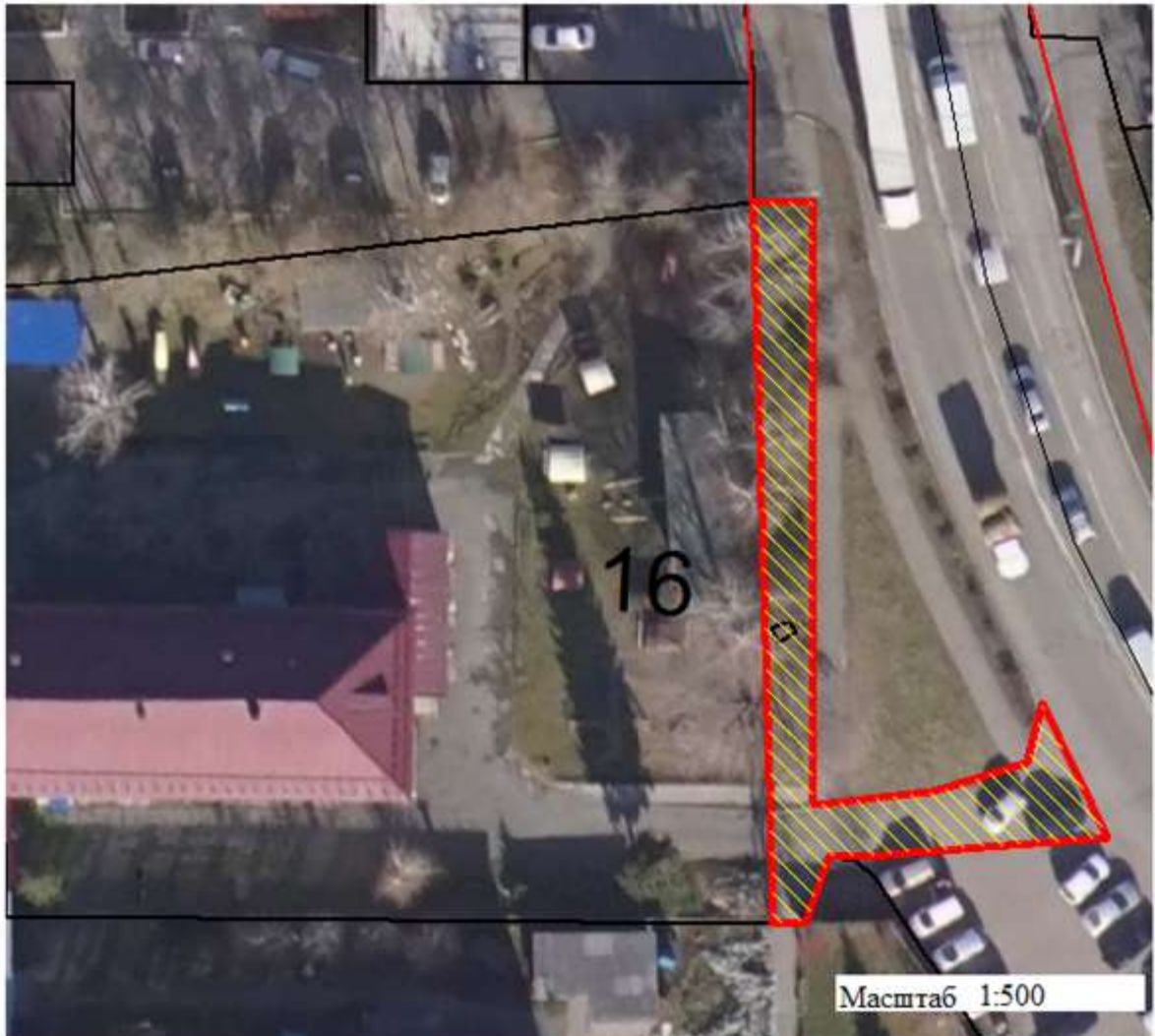
1. Приложение № 2 к Правилам благоустройства территории муниципального образования «Город Горно-Алтайск», утвержденным решением Горно-Алтайского городского Совета депутатов от 20 июня 2017 года № 38-6, дополнить схемами № 45 – 56 следующего содержания:

«СХЕМА № 45

**Границы прилегающей территории по адресу:
Республика Алтай, г. Горно-Алтайск, ул. Проточная, 16**

Кадастровый номер земельного участка: 04:11:020125:66

Площадь прилегающей территории: 288,955 кв. м.



Условные обозначения:



Прилегающая территория



Граница земельного участка, установленная в соответствии с федеральным законодательством, включенного в Единый государственный реестр недвижимости

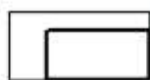
СХЕМА № 46**Границы прилегающей территории по адресу:****Республика Алтай, г. Горно-Алтайск, пр-кт Коммунистический, 57/1**

Кадастровый номер земельного участка: 04:11:020107:12

Площадь прилегающей территории: 30,543 кв. м.

Условные обозначения:

Прилегающая территория

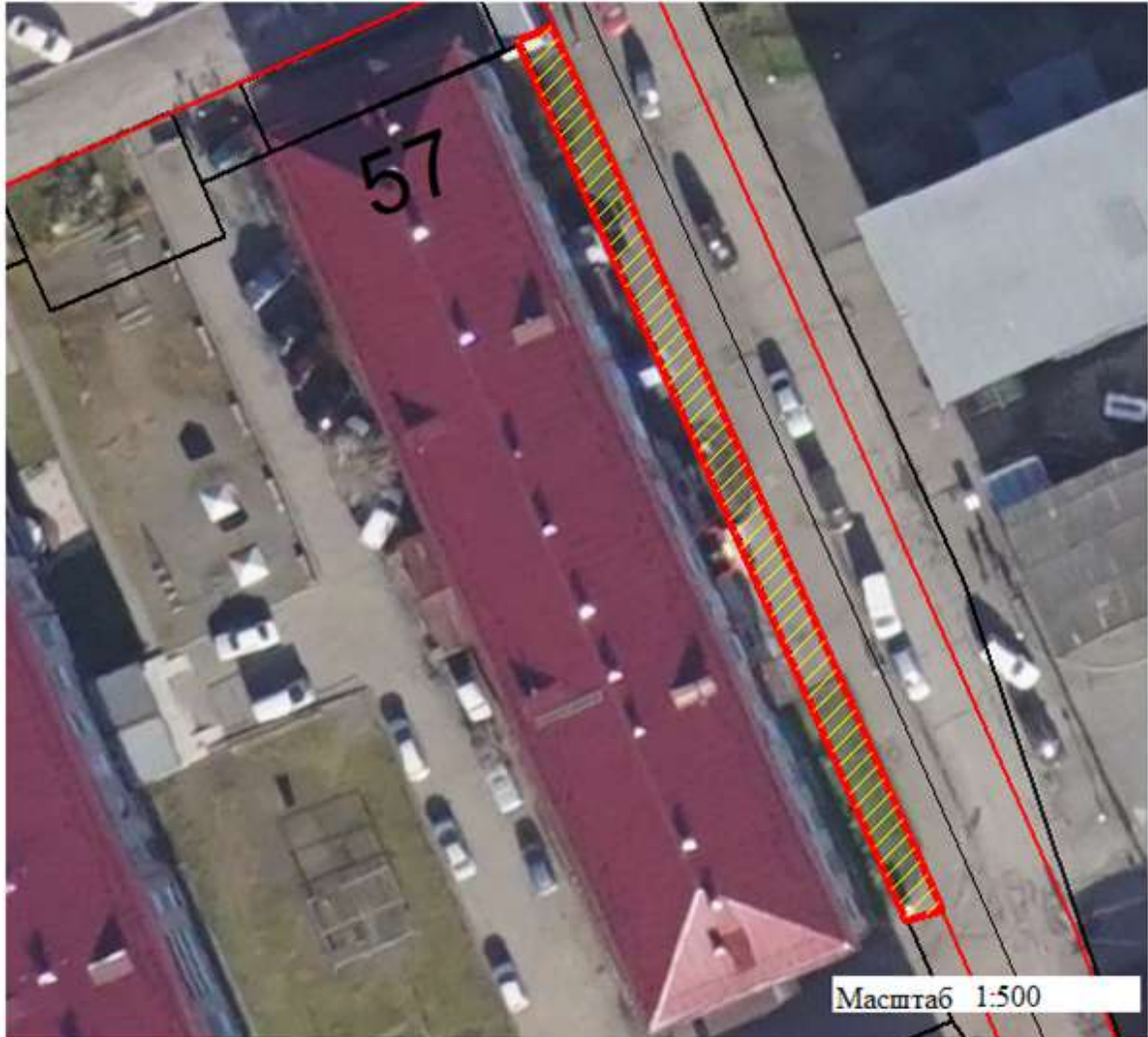


Граница земельного участка, установленная в соответствии с федеральным законодательством, включенного в Единый государственный реестр недвижимости

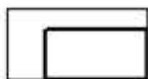
СХЕМА № 47**Границы прилегающей территории по адресу:****Республика Алтай, г. Горно-Алтайск, пр-кт Коммунистический, 57**

Кадастровый номер земельного участка: 04:11:020107:41

Площадь прилегающей территории: 186,759 кв. м.

Условные обозначения:

Прилегающая территория



Граница земельного участка, установленная в соответствии с федеральным законодательством, включенного в Единый государственный реестр недвижимости

СХЕМА № 48**Границы прилегающей территории по адресу:****Республика Алтай, г. Горно-Алтайск, ул. Чорос-Гуркина Г.И., 31/1**

Кадастровый номер земельного участка: 04:11:020129:261

Площадь прилегающей территории: 274,575 кв. м.

Условные обозначения:

Прилегающая территория



Граница земельного участка, установленная в соответствии с федеральным законодательством, включенного в Единый государственный реестр недвижимости

СХЕМА № 49

**Границы прилегающей территории по адресу:
Республика Алтай, г. Горно-Алтайск, ул. Чорос-Гуркина Г.И., 26**

Кадастровый номер земельного участка: 04:11:020124:54

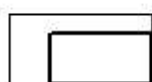
Площадь прилегающей территории: 154,525 кв. м.



Условные обозначения:



Прилегающая территория



Граница земельного участка, установленная в соответствии с федеральным законодательством, включенного в Единый государственный реестр недвижимости

СХЕМА № 50

**Границы прилегающей территории по адресу:
Республика Алтай, г. Горно-Алтайск, ул. Б.Головина, 7**

Кадастровый номер земельного участка: 04:11:010113:283

Площадь прилегающей территории: 16,889 кв. м.



Условные обозначения:



Прилегающая территория



Граница земельного участка, установленная в соответствии с федеральным законодательством, включенного в Единый государственный реестр недвижимости

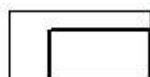
СХЕМА № 51**Границы прилегающей территории по адресу:****Республика Алтай, г. Горно-Алтайск, ул. Чорос-Гуркина Г.И., 28**

Кадастровый номер земельного участка: 04:11:020124:530

Площадь прилегающей территории: 135,457 кв. м.

Условные обозначения:

Прилегающая территория



Граница земельного участка, установленная в соответствии с федеральным законодательством, включенного в Единый государственный реестр недвижимости

СХЕМА № 52

**Границы прилегающей территории по адресу:
Республика Алтай, г. Горно-Алтайск, ул. Чорос-Гуркина Г.И., 33**

Кадастровый номер земельного участка: 04:11:020125:266

Площадь прилегающей территории: 326,096 кв. м.



Условные обозначения:



Прилегающая территория



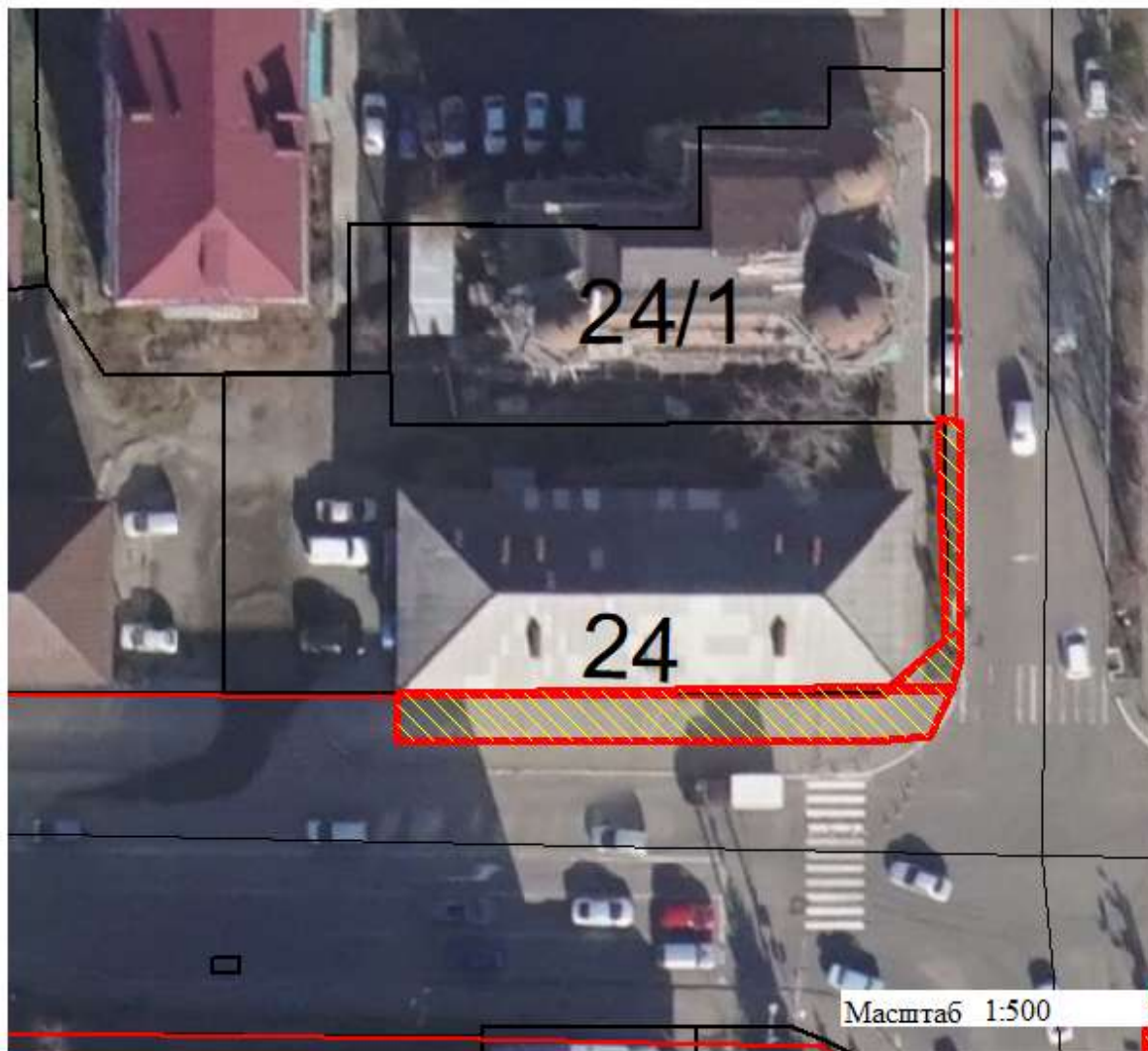
Граница земельного участка, установленная в соответствии с федеральным законодательством, включенного в Единый государственный реестр недвижимости

СХЕМА № 53

**Границы прилегающей территории по адресу:
Республика Алтай, г. Горно-Алтайск, ул. Чорос-Гуркина Г.И., 24**

Кадастровый номер земельного участка: 04:11:020124:55

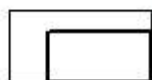
Площадь прилегающей территории: 171,235 кв. м.



Условные обозначения:



Прилегающая территория



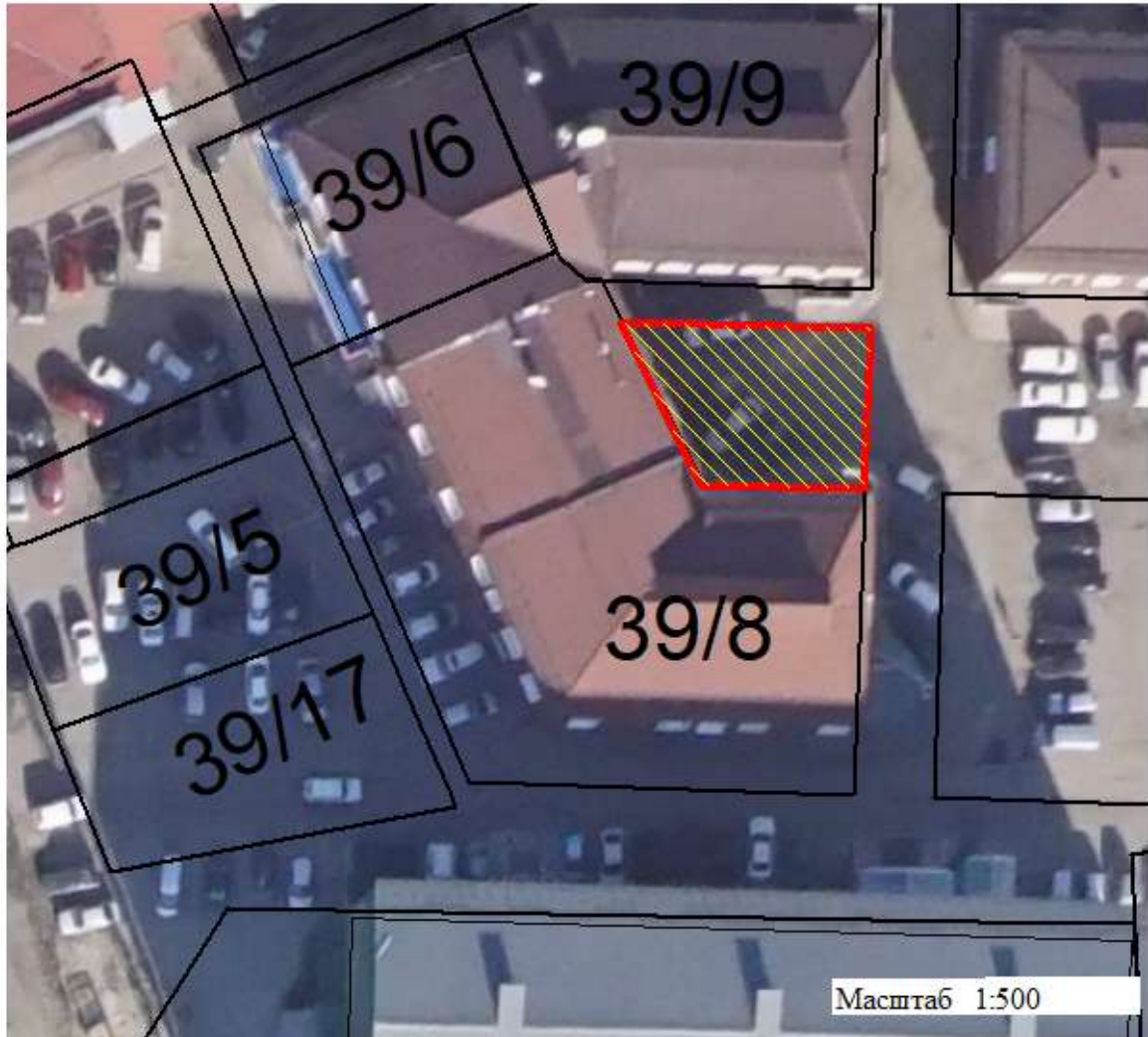
Граница земельного участка, установленная в соответствии с федеральным законодательством, включенного в Единый государственный реестр недвижимости

СХЕМА № 54

**Границы прилегающей территории по адресу:
Республика Алтай, г. Горно-Алтайск, ул. Чорос-Гуркина Г.И., 39/8**

Кадастровый номер земельного участка: 04:11:020125:11

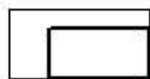
Площадь прилегающей территории: 172,201 кв. м.



Условные обозначения:



Прилегающая территория



Граница земельного участка, установленная в соответствии с федеральным законодательством, включенного в Единый государственный реестр недвижимости

СХЕМА № 55

**Границы прилегающей территории по адресу:
Республика Алтай, г Горно-Алтайск, ул Чорос-Гуркина Г.И., д 39/1а**

Кадастровый номер земельного участка: 04:11:020125:17

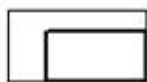
Площадь прилегающей территории: 154,236 кв. м.



Условные обозначения:



Прилегающая территория



Граница земельного участка, установленная в соответствии с федеральным законодательством, включенного в Единый государственный реестр недвижимости

СХЕМА № 56**Границы прилегающей территории по адресу:****Республика Алтай, г. Горно-Алтайск, ул. Чорос-Гуркина Г.И., 39/9**

Кадастровый номер земельного участка: 04:11:020125:44

Площадь прилегающей территории: 134,949 кв. м.

Условные обозначения:

Прилегающая территория



Граница земельного участка, установленная в соответствии с федеральным законодательством, включенного в Единый государственный реестр недвижимости.»

2. Настоящее решение подлежит официальному опубликованию и вступает в силу после дня его официального опубликования.

Мэр города Горно-Алтайска

Ю.В. Нечаев