



РЕШЕНИЕ

ЧЕЧИМ

от « _____ » _____ 20 ____ года № _____

г.Горно-Алтайск

О внесении изменений в Правила благоустройства территории муниципального образования «Город Горно-Алтайск»

На основании Федерального закона от 6 октября 2003 года № 131-ФЗ «Об общих принципах организации местного самоуправления в Российской Федерации», Закона Республики Алтай от 3 июля 2018 года № 42-РЗ «О порядке определения прилегающих границ территорий правилами благоустройства территорий муниципальных образований в Республике Алтай», руководствуясь статьей 47 Устава муниципального образования «Город Горно-Алтайск», принятого постановлением Горно-Алтайского городского Совета депутатов от 22 марта 2018 года № 7-1,

Горно-Алтайский городской Совет депутатов решил:

1. Внести в Правила благоустройства территории муниципального образования «Город Горно-Алтайск», утвержденные решением Горно-Алтайского городского Совета депутатов от 20 июня 2017 года № 38-б, следующие изменения:

а) пункт 6 дополнить абзацем сотым следующего содержания:

«стоянка приобъектная – стоянка, предназначенная для обслуживания отдельного объекта, размещаемая непосредственно вблизи объекта.»;

б) подпункт «б» пункта 46 дополнить абзацем вторым следующего содержания:

«Собственники индивидуальных жилых домов и малоэтажных многоквартирных жилых домов обязаны обеспечивать при наличии проходящей по прилегающей территории в пределах отведенного участка водоотводного кювета доступ (подъезд) к индивидуальному жилому дому и малоэтажному многоквартирному жилому дому путем прокладывания

инженерных сооружений пропускной способностью диаметром не менее 500 миллиметров с согласованием соответствующих служб;»;

в) пункт 33 дополнить абзацем вторым следующего содержания:

«Очистка урн производится по мере их заполнения.»;

г) пункт 189.9 изложить в следующей редакции:

«Штендеры, собственник которых не определен, подлежат сбору, перемещению и временному хранению (в течение 30 дней) органом в сфере жилищно-коммунального хозяйства за счет средств бюджета муниципального образования, выделенных ему на эти цели. Штендеры, владелец которых не определен, подлежат утилизации.»;

д) подпункт «а» пункта 189.23 изложить в следующей редакции:

«а) пешеходные коммуникации, в том числе тротуары, аллеи, дорожки, тропинки, парковки;»;

е) подпункт «в» пункта 189.23 изложить в следующей редакции:

«в) иные территории общего пользования, за исключением дорог, проездов и других транспортных коммуникаций (кроме приобъектных стоянок), парков, скверов, бульваров, береговых полос, а также иных территорий, содержание которых является обязанностью правообладателя в соответствии с законодательством Российской Федерации.»;

ж) пункт 189.26 изложить в следующей редакции:

«а) для многоквартирных жилых домов прилегающая территория определяется от кадастровых границ земельного участка до ближней границы пешеходных тротуаров, автомобильных дорог, а также прилегающей территорией считается территория, необходимая для эксплуатации многоквартирного дома, а также объектов, входящих в состав общего имущества и предназначенных (используемых) для эксплуатации этого дома. Закрепляемая территория не должна превышать 50 метров по периметру, за исключением, когда расстояние до объектов (детские, бельевые площадки, подъездные пути и т.д.), предназначенных для обслуживания указанного дома, превышает данную площадь и ограничивается дорожным бордюром, полотном автомобильной дороги общего пользования, линией пересечения с территорией, принадлежащих на законных основаниях юридическим, физическим лицам или индивидуальным предпринимателям.

При наличии в многоквартирном доме встроенного и (или) пристроенного помещения, границы прилегающей территории для таких помещений определяются по границам фасада в длину 5 метров, при наличии тротуара - до противоположной стороны тротуара;

б) для индивидуальных жилых домов – по периметру от кадастровой границы земельного участка до дороги, тротуара, пешеходного прохода но не более 10 метров;

в) для административных зданий, учреждений социальной сферы (образование, культура, здравоохранение, социальное обеспечение, физкультура и спорт), сооружений, стационарных и нестационарных объектов торговли, объектов коммунального хозяйства, общественного

питания и бытового обслуживания населения - по периметру либо до середины территории между двумя соседними зданиями, но не более 10 метров; при наличии ограждений - в случае расположения земельного участка или здания у дорог границей прилегающей территории является кромка проезжей части улицы, дороги от ограждения, но не более 10 метров;

г) для строительных площадок - по периметру от ограждения строительной площадки, включая подъездные пути, но не более 10 метров;

д) для организаций, в ведении которых находятся территории отдельно стоящих производственных сооружений коммунального назначения, опоры линий электропередач - в пределах 2 метров от стен сооружений или ограждений участка;

е) для нестационарных торговых объектов (киосков, ларьков, торговых остановочных павильонов, иных объектов мелкорозничной торговли и бытового обслуживания) - по периметру от объекта до автомобильной дороги, тротуара или границы прилегающей территории другого юридического, физического лица, индивидуального предпринимателя, который владеет такой территорией на праве собственности или другом законном основании в соответствии с действующим законодательством, но не более 5 метров;

ж) для владельцев гаражей - по периметру до автомобильной дороги, тротуара, пешеходного прохода, но не более 5 метров;

з) для нестационарных объектов, предназначенных для обслуживания многоквартирных домов – до естественных границ, но не более 10 метров по периметру от объекта.»;

з) схему № 1 приложения № 2 изложить в следующей редакции:

«СХЕМА № 1

Границы прилегающей территории по адресу:
Республика Алтай, г. Горно-Алтайск, пр-кт Коммунистический, 14

Кадастровый номер земельного участка: 04:11:020153:29

Площадь прилегающей территории: 688,866 кв. м.



Условные обозначения:



Прилегающая территория



Граница земельного участка, установленная в соответствии с федеральным законодательством, включенного в Единый государственный реестр недвижимости

»;

и) схему № 4 приложения № 2 изложить в следующей редакции:

«СХЕМА № 4

Границы прилегающей территории по адресу:

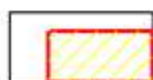
Республика Алтай, г. Горно-Алтайск, пр. Коммунистический, 51/1

Кадастровый номер земельного участка: 04:11:020113:42

Площадь прилегающей территории: 694,346 кв. м.



Условные обозначения:



Прилегающая территория



Граница земельного участка, установленная в соответствии с федеральным законодательством, включенного в Единый государственный реестр недвижимости

»;

к) схему № 11 приложения № 2 изложить в следующей редакции:

«СХЕМА № 11

**Границы прилегающей территории по адресу:
Республика Алтай, г. Горно-Алтайск, пр. Коммунистический, 88**

Кадастровый номер земельного участка: 04:11:010230:1067

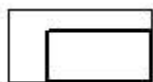
Площадь прилегающей территории: 207,262 кв. м.



Условные обозначения:



Прилегающая территория



Граница земельного участка, установленная в соответствии с федеральным законодательством, включенного в Единый государственный реестр недвижимости

»;

л) схему № 14 приложения № 2 изложить в следующей редакции:

«СХЕМА № 14

Границы прилегающей территории по адресу:

Республика Алтай, г. Горно-Алтайск, пр. Коммунистический, 125

Кадастровый номер земельного участка: 04:11:010113:33

Площадь прилегающей территории: 386,773 кв. м.



Условные обозначения:



Прилегающая территория



Граница земельного участка, установленная в соответствии с федеральным законодательством, включенного в Единый государственный реестр недвижимости

»;

м) схему № 32 приложения № 2 изложить в следующей редакции:

«СХЕМА № 32

Границы прилегающей территории по адресу:

Республика Алтай, г. Горно-Алтайск, пр. Коммунистический, 91

Кадастровый номер земельного участка: 04:11:010129:35

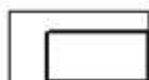
Площадь прилегающей территории: 403,681 кв. м.



Условные обозначения:



Прилегающая территория



Граница земельного участка, установленная в соответствии с федеральным законодательством, включенного в Единый государственный реестр недвижимости

»;

н) схему № 34 приложения № 2 изложить в следующей редакции:

«СХЕМА № 34

Границы прилегающей территории по адресу:

Республика Алтай, г. Горно-Алтайск, пр. Коммунистический, 99

Кадастровый номер земельного участка: 04:11:010124:52

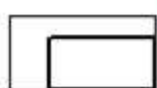
Площадь прилегающей территории: 226,854 кв. м.



Условные обозначения:



Прилегающая территория



Граница земельного участка, установленная в соответствии с федеральным законодательством, включенного в Единый государственный реестр недвижимости

»;

о) схему № 40 приложения № 2 изложить в следующей редакции:

«СХЕМА № 40

**Границы прилегающей территории по адресу:
Республика Алтай, г Горно-Алтайск, пр. Коммунистический, 115/1**

Кадастровый номер земельного участка: 04:11:010119:41

Площадь прилегающей территории: 233,968 кв. м.



Условные обозначения:



Прилегающая территория



Граница земельного участка, установленная в соответствии с федеральным законодательством, включенного в Единый государственный реестр недвижимости

»;

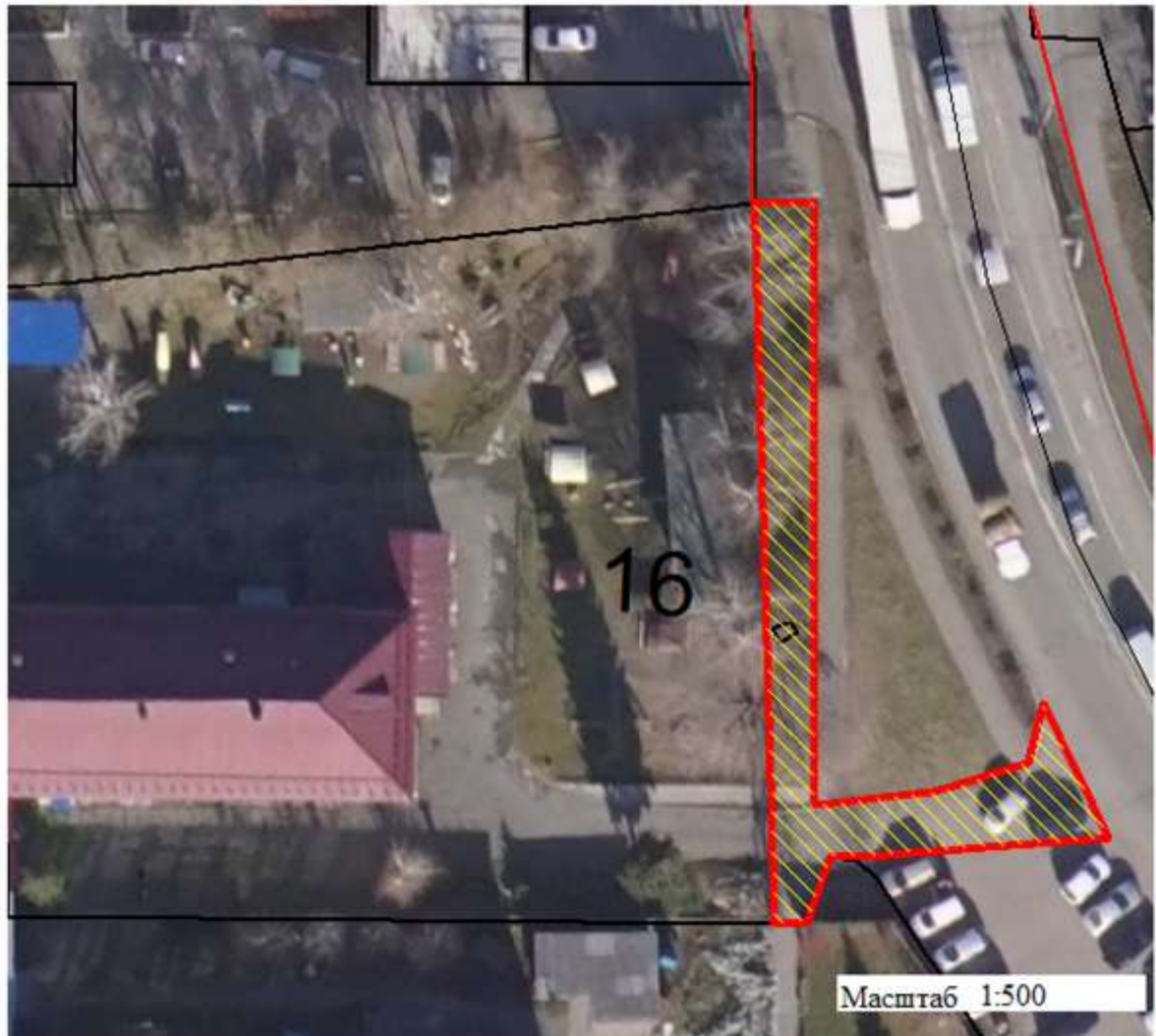
п) приложение № 2 дополнить схемами № 45 – 106 следующего содержания:

«СХЕМА № 45

**Границы прилегающей территории по адресу:
Республика Алтай, г. Горно-Алтайск, ул. Проточная, 16**

Кадастровый номер земельного участка: 04:11:020125:66

Площадь прилегающей территории: 288,955 кв. м.



Условные обозначения:



Прилегающая территория



Граница земельного участка, установленная в соответствии с федеральным законодательством, включенного в Единый государственный реестр недвижимости

СХЕМА № 46

**Границы прилегающей территории по адресу:
Республика Алтай, г. Горно-Алтайск, пр. Коммунистический, 57/1**

Кадастровый номер земельного участка: 04:11:020107:12

Площадь прилегающей территории: 182,355 кв. м.



Условные обозначения:



Прилегающая территория



Граница земельного участка, установленная в соответствии с федеральным законодательством, включенного в Единый государственный реестр недвижимости

СХЕМА № 47

**Границы прилегающей территории по адресу:
Республика Алтай, г. Горно-Алтайск, ул. Гастелло, 5**

Кадастровый номер земельного участка: 04:11:020154:576

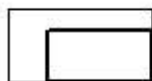
Площадь прилегающей территории: 665,139 кв. м.



Условные обозначения:



Прилегающая территория



Граница земельного участка, установленная в соответствии с федеральным законодательством, включенного в Единый государственный реестр недвижимости

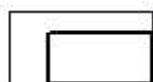
СХЕМА № 48**Границы прилегающей территории по адресу:****Республика Алтай, г. Горно-Алтайск, ул. Чорос-Гуркина Г.И., 31/1**

Кадастровый номер земельного участка: 04:11:020129:261

Площадь прилегающей территории: 274,575 кв. м.

Условные обозначения:

Прилегающая территория



Граница земельного участка, установленная в соответствии с федеральным законодательством, включенного в Единый государственный реестр недвижимости

СХЕМА № 49

**Границы прилегающей территории по адресу:
Республика Алтай, г. Горно-Алтайск, ул. Чорос-Гуркина Г.И., 26**

Кадастровый номер земельного участка: 04:11:020124:54

Площадь прилегающей территории: 154,525 кв. м.



Условные обозначения:



Прилегающая территория



Граница земельного участка, установленная в соответствии с федеральным законодательством, включенного в Единый государственный реестр недвижимости

СХЕМА № 50

**Границы прилегающей территории по адресу:
Республика Алтай, г. Горно-Алтайск, ул. Б.Головина, 7**

Кадастровый номер земельного участка: 04:11:010113:283

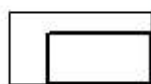
Площадь прилегающей территории: 16,889 кв. м.



Условные обозначения:



Прилегающая территория



Граница земельного участка, установленная в соответствии с федеральным законодательством, включенного в Единый государственный реестр недвижимости

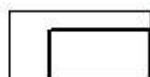
СХЕМА № 51**Границы прилегающей территории по адресу:****Республика Алтай, г. Горно-Алтайск, ул. Чорос-Гуркина Г.И., 28**

Кадастровый номер земельного участка: 04:11:020124:530

Площадь прилегающей территории: 135,457 кв. м.

Условные обозначения:

Прилегающая территория



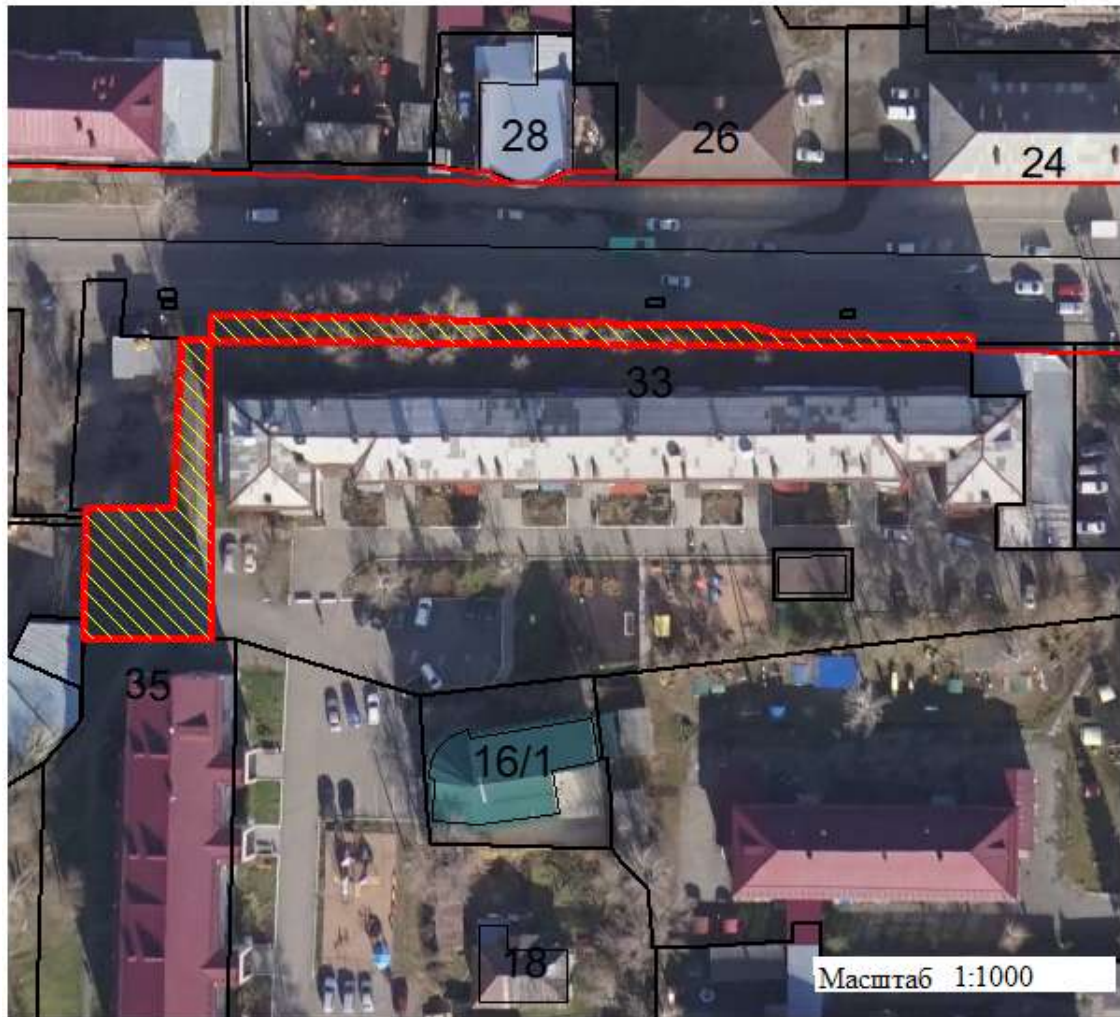
Граница земельного участка, установленная в соответствии с федеральным законодательством, включенного в Единый государственный реестр недвижимости

СХЕМА № 52

**Границы прилегающей территории по адресу:
Республика Алтай, г. Горно-Алтайск, ул. Чорос-Гуркина Г.И., 33**

Кадастровый номер земельного участка: 04:11:020125:75

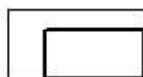
Площадь прилегающей территории: 794,15 кв. м.



Условные обозначения:



Прилегающая территория



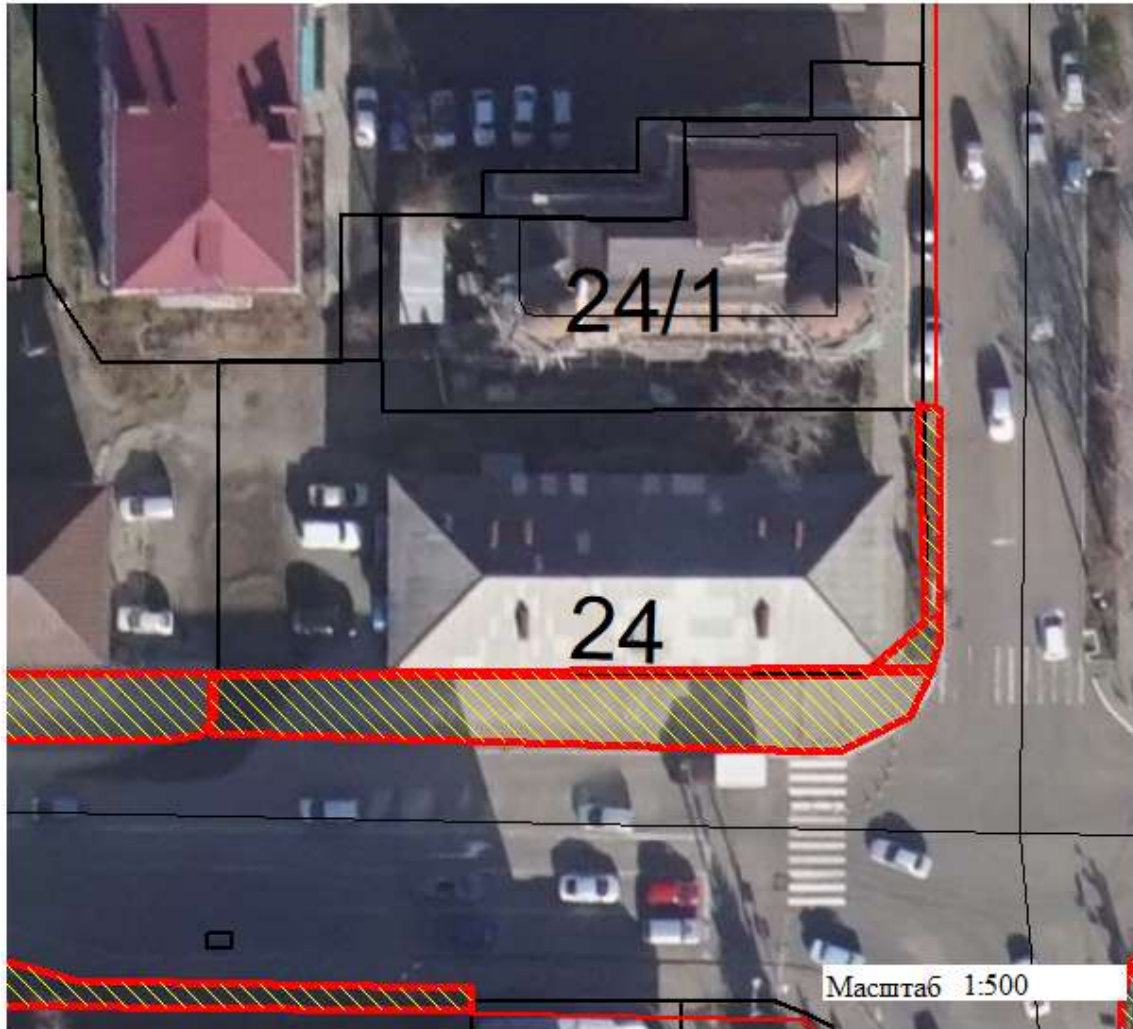
Граница земельного участка, установленная в соответствии с федеральным законодательством, включенного в Единый государственный реестр недвижимости

СХЕМА № 53

**Границы прилегающей территории по адресу:
Республика Алтай, г. Горно-Алтайск, ул. Чорос-Гуркина Г.И., 24**

Кадастровый номер земельного участка: 04:11:020124:55

Площадь прилегающей территории: 262,216 кв. м.



Условные обозначения:



Прилегающая территория



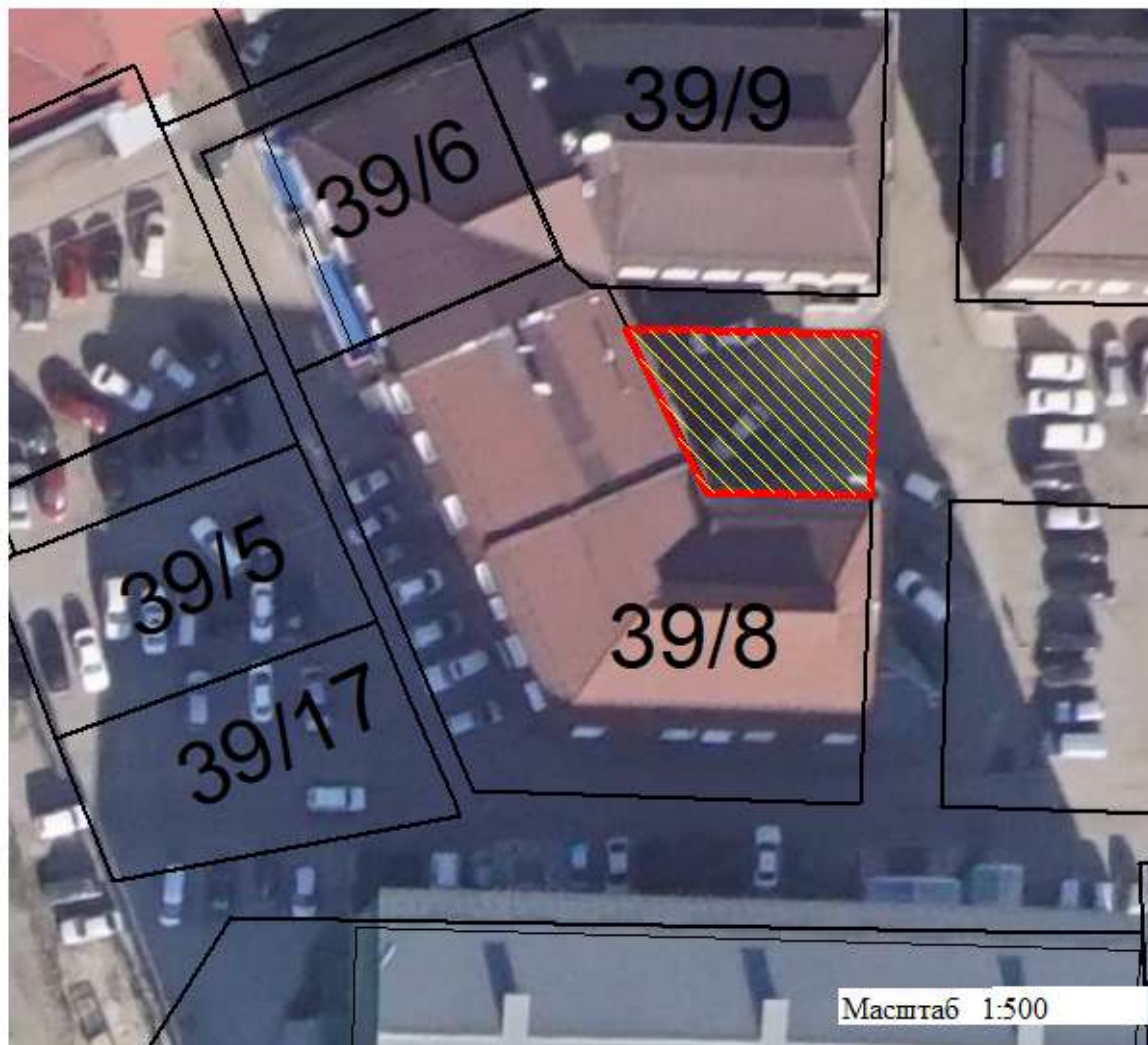
Граница земельного участка, установленная в соответствии с федеральным законодательством, включенного в Единый государственный реестр недвижимости

СХЕМА № 54

**Границы прилегающей территории по адресу:
Республика Алтай, г. Горно-Алтайск, ул. Чорос-Гуркина Г.И., 39/8**

Кадастровый номер земельного участка: 04:11:020125:11

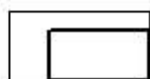
Площадь прилегающей территории: 172,201 кв. м.



Условные обозначения:



Прилегающая территория



Граница земельного участка, установленная в соответствии с федеральным законодательством, включенного в Единый государственный реестр недвижимости

СХЕМА № 55

**Границы прилегающей территории по адресу:
Республика Алтай, г Горно-Алтайск, ул Чорос-Гуркина Г.И., д 39/1а**

Кадастровый номер земельного участка: 04:11:020125:17

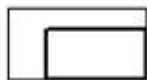
Площадь прилегающей территории: 154,236 кв. м.



Условные обозначения:



Прилегающая территория



Граница земельного участка, установленная в соответствии с федеральным законодательством, включенного в Единый государственный реестр недвижимости

СХЕМА № 56**Границы прилегающей территории по адресу:****Республика Алтай, г. Горно-Алтайск, ул. Чорос-Гуркина Г.И., 39/9**

Кадастровый номер земельного участка: 04:11:020125:44

Площадь прилегающей территории: 134,949 кв. м.

Условные обозначения:

Прилегающая территория



Граница земельного участка, установленная в соответствии с федеральным законодательством, включенного в Единый государственный реестр недвижимости.»

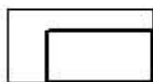
СХЕМА № 57**Границы прилегающей территории по адресу:****Республика Алтай, г. Горно-Алтайск, пр. Коммунистический, 16**

Кадастровый номер земельного участка: 04:11:020153:30

Площадь прилегающей территории: 1265,934 кв. м.

Условные обозначения:

Прилегающая территория



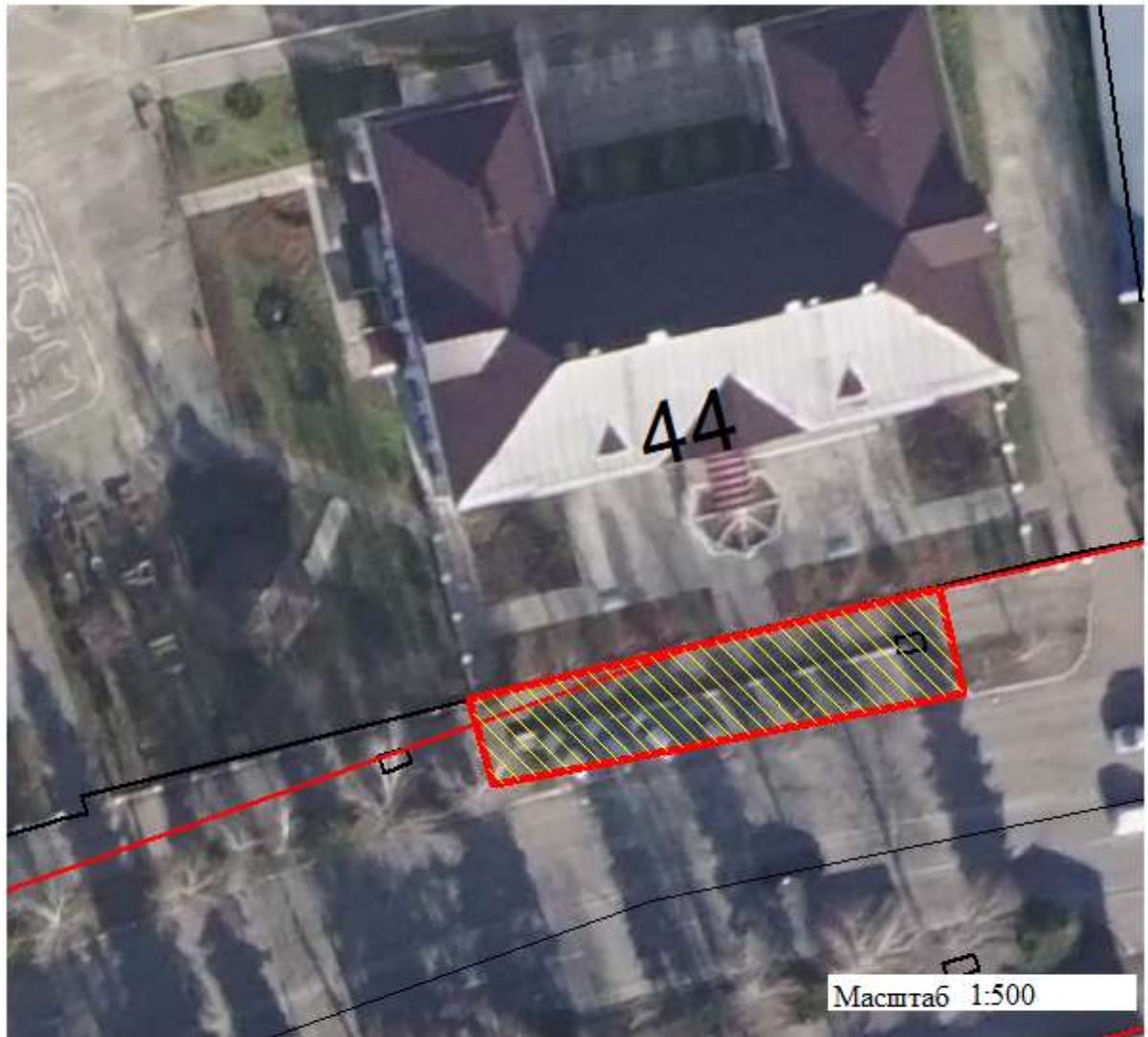
Граница земельного участка, установленная в соответствии с федеральным законодательством, включенного в Единый государственный реестр недвижимости

СХЕМА № 58

**Границы прилегающей территории по адресу:
Республика Алтай, г Горно-Алтайск, пр. Коммунистический, 44**

Кадастровый номер земельного участка: 04:11:020119:25

Площадь прилегающей территории: 245,265 кв. м.



Условные обозначения:



Прилегающая территория



Граница земельного участка, установленная в соответствии с федеральным законодательством, включенного в Единый государственный реестр недвижимости

СХЕМА № 59

**Границы прилегающей территории по адресу:
Республика Алтай, г. Горно-Алтайск, пр. Коммунистический, 60**

Кадастровый номер земельного участка: 04:11:020112:25

Площадь прилегающей территории: 694,346 кв. м.



Условные обозначения:



Прилегающая территория



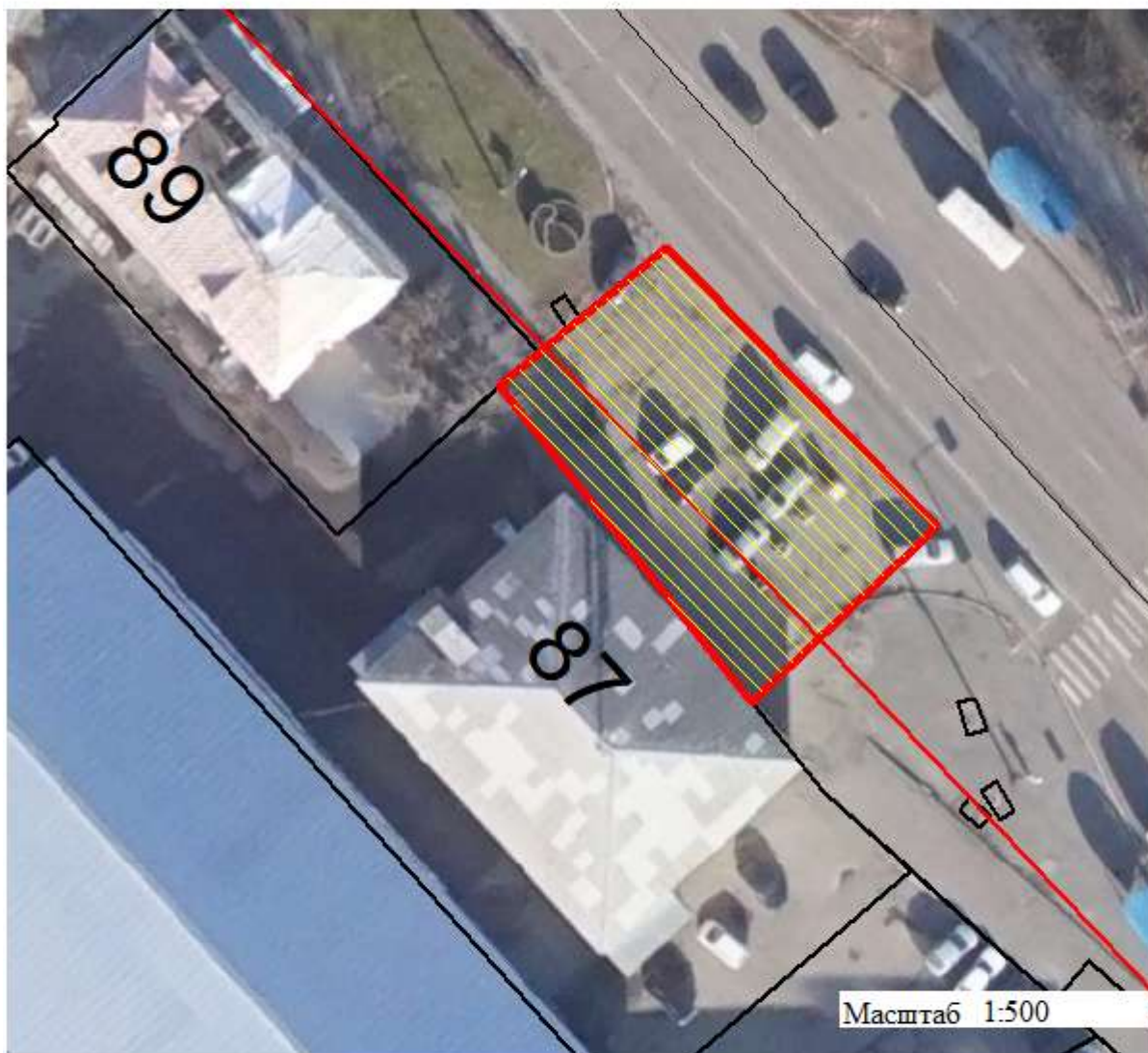
Граница земельного участка, установленная в соответствии с федеральным законодательством, включенного в Единый государственный реестр недвижимости

СХЕМА № 60

**Границы прилегающей территории по адресу:
Республика Алтай, г. Горно-Алтайск, пр. Коммунистический, 87**

Кадастровый номер земельного участка: 04:11:010129:183

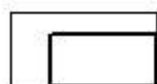
Площадь прилегающей территории: 473,601 кв. м.



Условные обозначения:



Прилегающая территория



Граница земельного участка, установленная в соответствии с федеральным законодательством, включенного в Единый государственный реестр недвижимости

СХЕМА № 61

**Границы прилегающей территории по адресу:
Республика Алтай, г. Горно-Алтайск, пр. Коммунистический, 109**

Кадастровый номер земельного участка: 04:11:010120:95

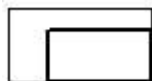
Площадь прилегающей территории: 1200,024 кв. м.



Условные обозначения:



Прилегающая территория



Граница земельного участка, установленная в соответствии с федеральным законодательством, включенного в Единый государственный реестр недвижимости

СХЕМА № 62

**Границы прилегающей территории по адресу:
Республика Алтай, г Горно-Алтайск, пр. Коммунистический, 149**

Кадастровый номер земельного участка: 04:11:010112:5

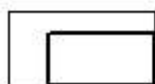
Площадь прилегающей территории: 144,580 кв. м.



Условные обозначения:



Прилегающая территория



Граница земельного участка, установленная в соответствии с федеральным законодательством, включенного в Единый государственный реестр недвижимости

СХЕМА № 63

**Границы прилегающей территории по адресу:
Республика Алтай, г Горно-Алтайск, пр. Коммунистический, д 173**

Кадастровый номер земельного участка: 04:11:010102:12

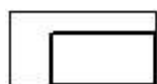
Площадь прилегающей территории: 305,111 кв. м.



Условные обозначения:



Прилегающая территория



Граница земельного участка, установленная в соответствии с федеральным законодательством, включенного в Единый государственный реестр недвижимости

СХЕМА № 64

**Границы прилегающей территории по адресу:
Республика Алтай, г. Горно-Алтайск, пр. Коммунистический, 178**

Кадастровый номер земельного участка: 04:11:010218:27

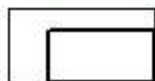
Площадь прилегающей территории: 120,550 кв. м.



Условные обозначения:



Прилегающая территория



Граница земельного участка, установленная в соответствии с федеральным законодательством, включенного в Единый государственный реестр недвижимости

СХЕМА № 65

**Границы прилегающей территории по адресу:
Республика Алтай, г. Горно-Алтайск, пр. Коммунистический, 103**

Кадастровый номер земельного участка: 04:11:010120:98

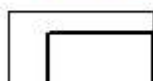
Площадь прилегающей территории: 819,333 кв. м.



Условные обозначения:



Прилегающая территория



Граница земельного участка, установленная в соответствии с федеральным законодательством, включенного в Единый государственный реестр недвижимости

СХЕМА № 66

**Границы прилегающей территории по адресу:
Республика Алтай, г. Горно-Алтайск, пр. Коммунистический, 188**

Кадастровый номер земельного участка: 04:11:010209:9

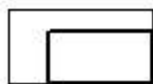
Площадь прилегающей территории: 1115,974 кв. м.



Условные обозначения:



Прилегающая территория



Граница земельного участка, установленная в соответствии с федеральным законодательством, включенного в Единый государственный реестр недвижимости

СХЕМА № 67
Границы прилегающей территории по адресу:
Республика Алтай, г. Горно-Алтайск, Мемориальный комплекс
«Парк Победы»

Кадастровый номер земельного участка: 04:11:010209:64

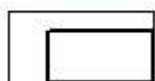
Площадь прилегающей территории: 446,720 кв. м.



Условные обозначения:



Прилегающая территория

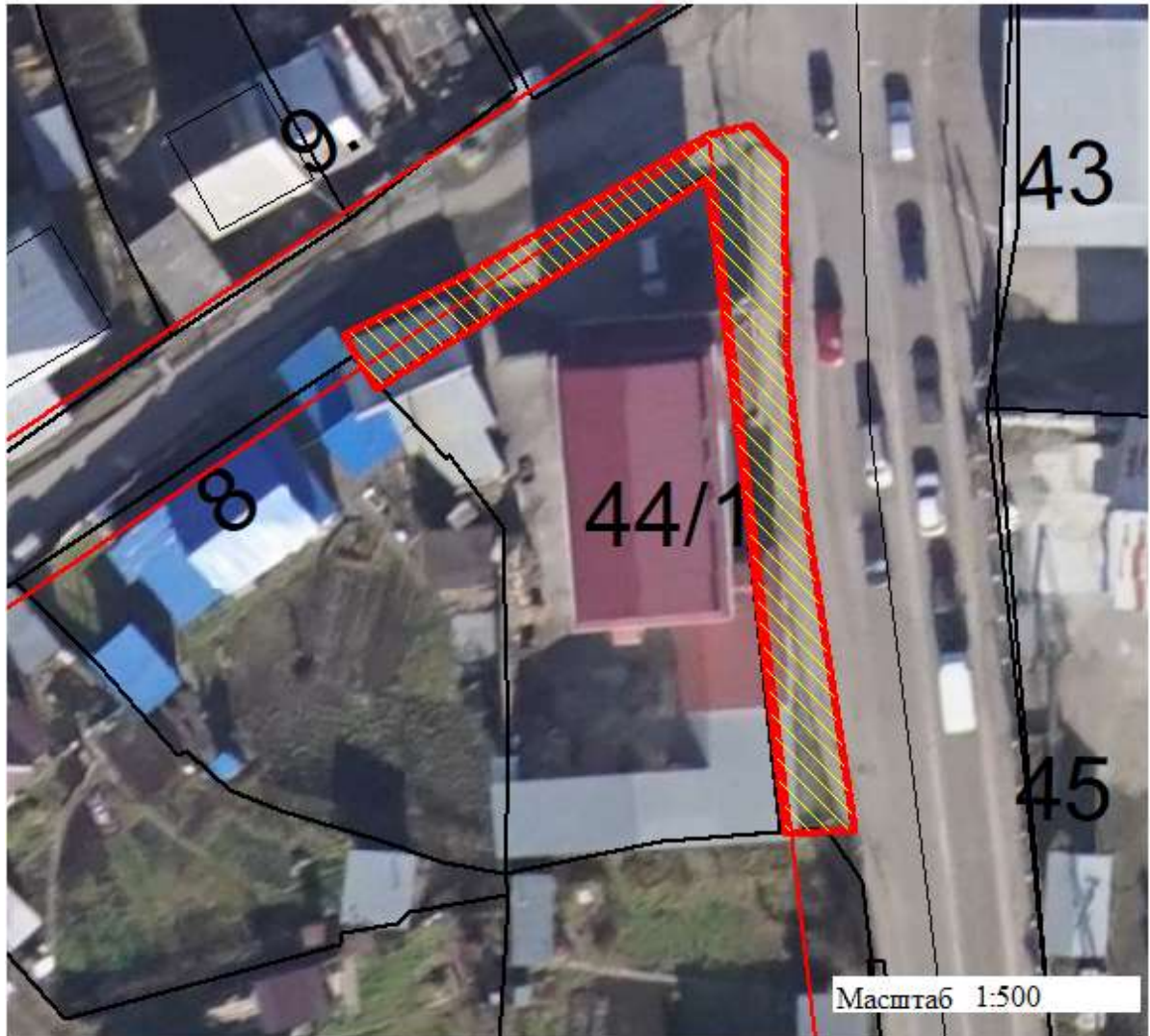


Граница земельного участка, установленная в соответствии с федеральным законодательством, включенного в Единый государственный реестр недвижимости

СХЕМА № 68
Границы прилегающей территории по адресу:
Республика Алтай, г. Горно-Алтайск, ул. Ленина, 44/1

Кадастровый номер земельного участка: 04:11:020169:25

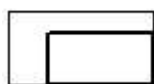
Площадь прилегающей территории: 329,393 кв. м.



Условные обозначения:



Прилегающая территория



Граница земельного участка, установленная в соответствии с федеральным законодательством, включенного в Единый государственный реестр недвижимости

СХЕМА № 69

**Границы прилегающей территории по адресу:
Респ. Алтай, г. Горно-Алтайск, ул. Ленина, дом 53**

Кадастровый номер земельного участка: 04:11:020170:62

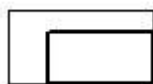
Площадь прилегающей территории: 304,058 кв. м.



Условные обозначения:



Прилегающая территория



Граница земельного участка, установленная в соответствии с федеральным законодательством, включенного в Единый государственный реестр недвижимости

СХЕМА № 70

**Границы прилегающей территории по адресу:
Республика Алтай, г. Горно-Алтайск, ул. Ленина, 55**

Кадастровый номер земельного участка: 04:11:10308:46

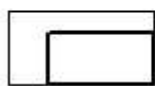
Площадь прилегающей территории: 2527,796 кв. м.



Условные обозначения:



Прилегающая территория



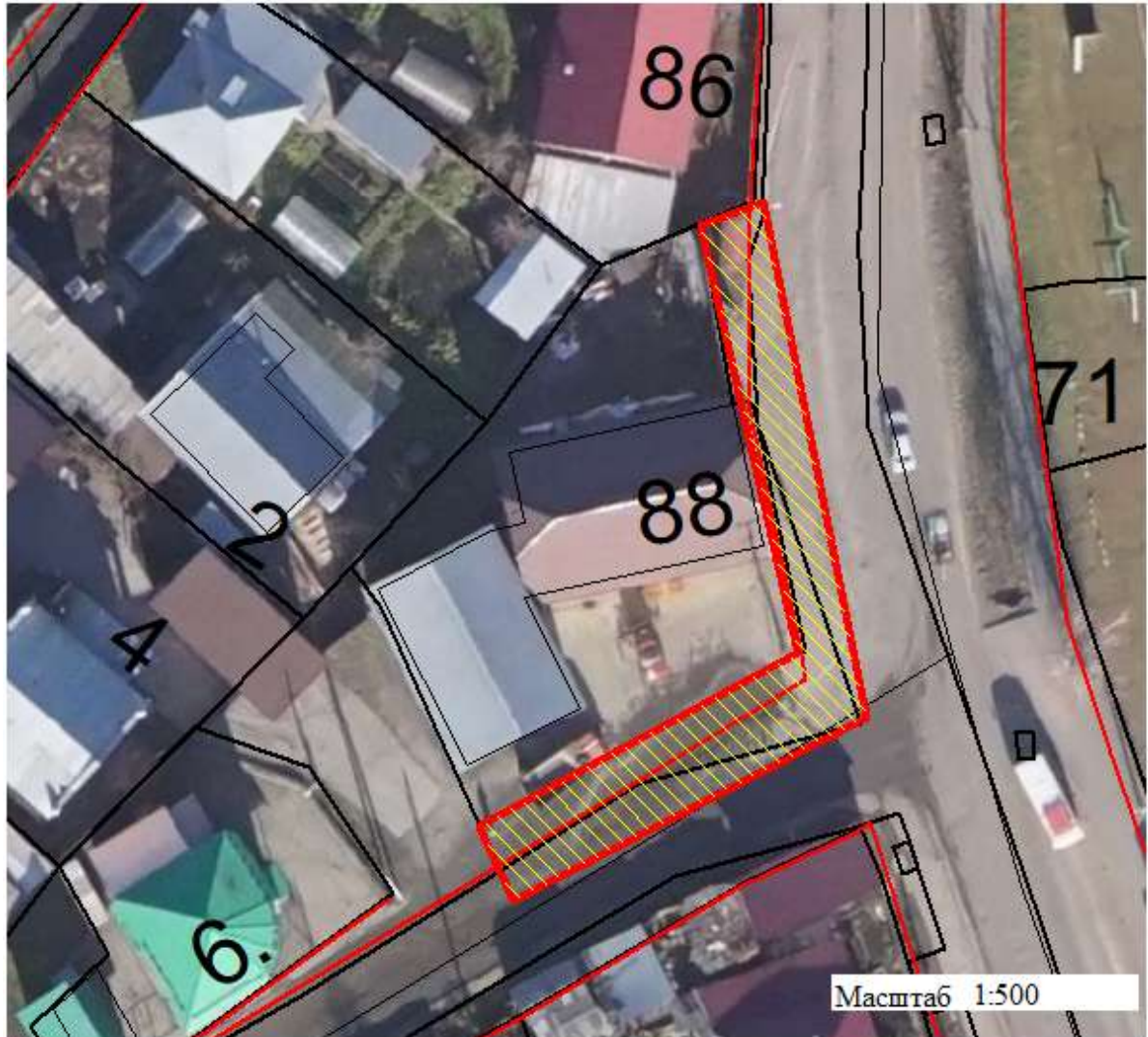
Граница земельного участка, установленная в соответствии с федеральным законодательством, включенного в Единый государственный реестр недвижимости

СХЕМА № 71

**Границы прилегающей территории по адресу:
Республика Алтай, г. Горно-Алтайск, ул. Ленина, 88**

Кадастровый номер земельного участка: 04:11:010311:7

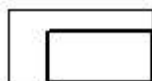
Площадь прилегающей территории: 316,671 кв. м.



Условные обозначения:



Прилегающая территория



Граница земельного участка, установленная в соответствии с федеральным законодательством, включенного в Единый государственный реестр недвижимости

СХЕМА № 72

**Границы прилегающей территории по адресу:
Республика Алтай, г. Горно-Алтайск, ул. Ленина, 150**

Кадастровый номер земельного участка: 04:11:010323:1

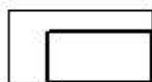
Площадь прилегающей территории: 249,348 кв. м.



Условные обозначения:



Прилегающая территория



Граница земельного участка, установленная в соответствии с федеральным законодательством, включенного в Единый государственный реестр недвижимости

СХЕМА № 73

**Границы прилегающей территории по адресу:
Республика Алтай, г. Горно-Алтайск, ул. Ленина, 187**

Кадастровый номер земельного участка: 04:11:010346:33

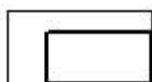
Площадь прилегающей территории: 168,743 кв. м.



Условные обозначения:



Прилегающая территория



Граница земельного участка, установленная в соответствии с федеральным законодательством, включенного в Единый государственный реестр недвижимости

СХЕМА № 74

**Границы прилегающей территории по адресу:
Республика Алтай, г Горно-Алтайск, ул Ленина, 191**

Кадастровый номер земельного участка: 04:11:010346:182

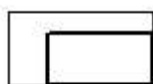
Площадь прилегающей территории: 295,559 кв. м.



Условные обозначения:



Прилегающая территория



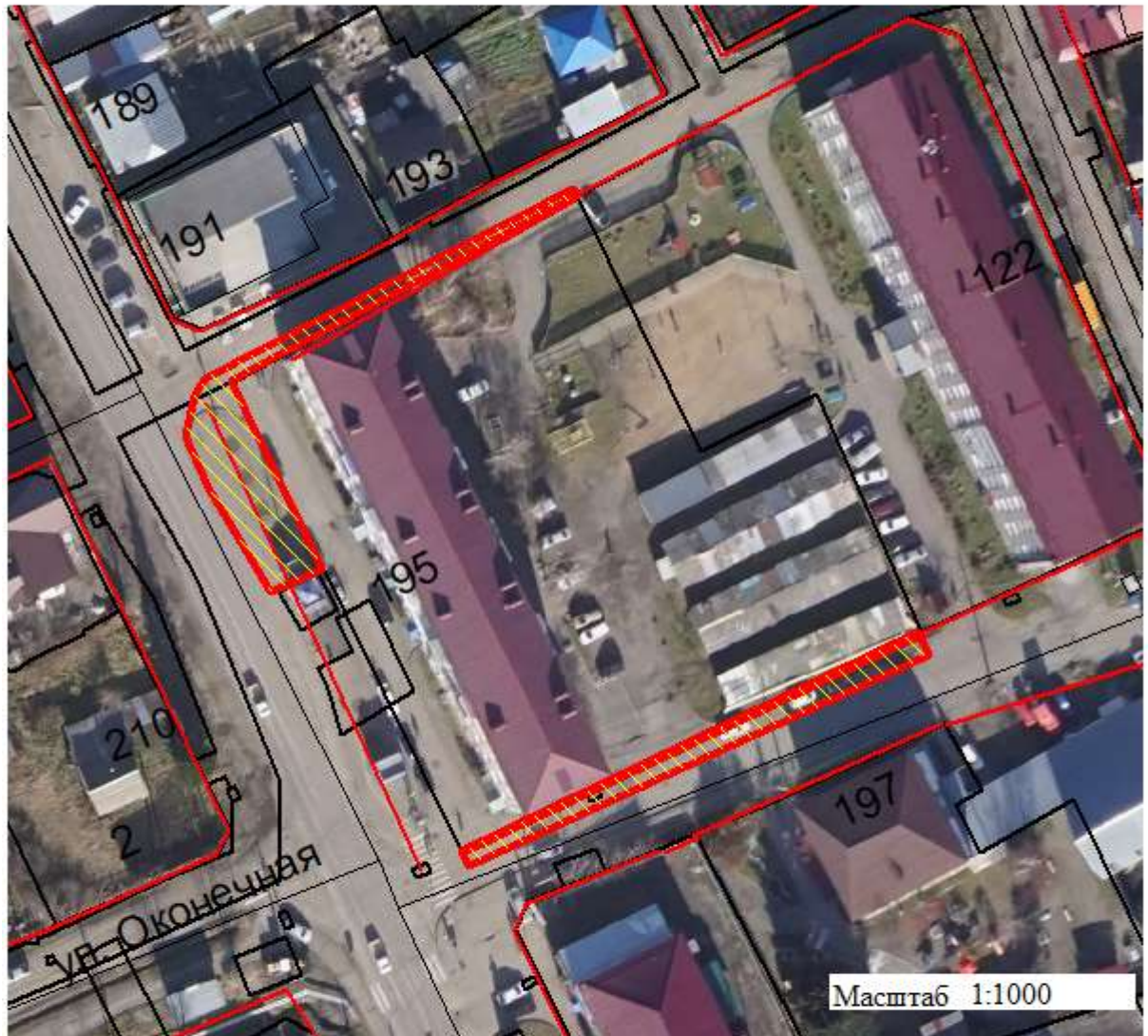
Граница земельного участка, установленная в соответствии с федеральным законодательством, включенного в Единый государственный реестр недвижимости

СХЕМА № 75

**Границы прилегающей территории по адресу:
Республика Алтай, г. Горно-Алтайск, ул. Ленина, 195**

Кадастровый номер земельного участка: 04:11:010346:29

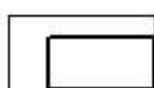
Площадь прилегающей территории: 600,542 кв. м.



Условные обозначения:



Прилегающая территория



Граница земельного участка, установленная в соответствии с федеральным законодательством, включенного в Единый государственный реестр недвижимости

СХЕМА № 76

**Границы прилегающей территории по адресу:
Республика Алтай, г Горно-Алтайск, ул Ленина, 199,201**

Кадастровый номер земельного участка: 04:11:010351:84

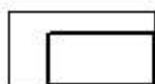
Площадь прилегающей территории: 2326,278 кв. м.



Условные обозначения:



Прилегающая территория



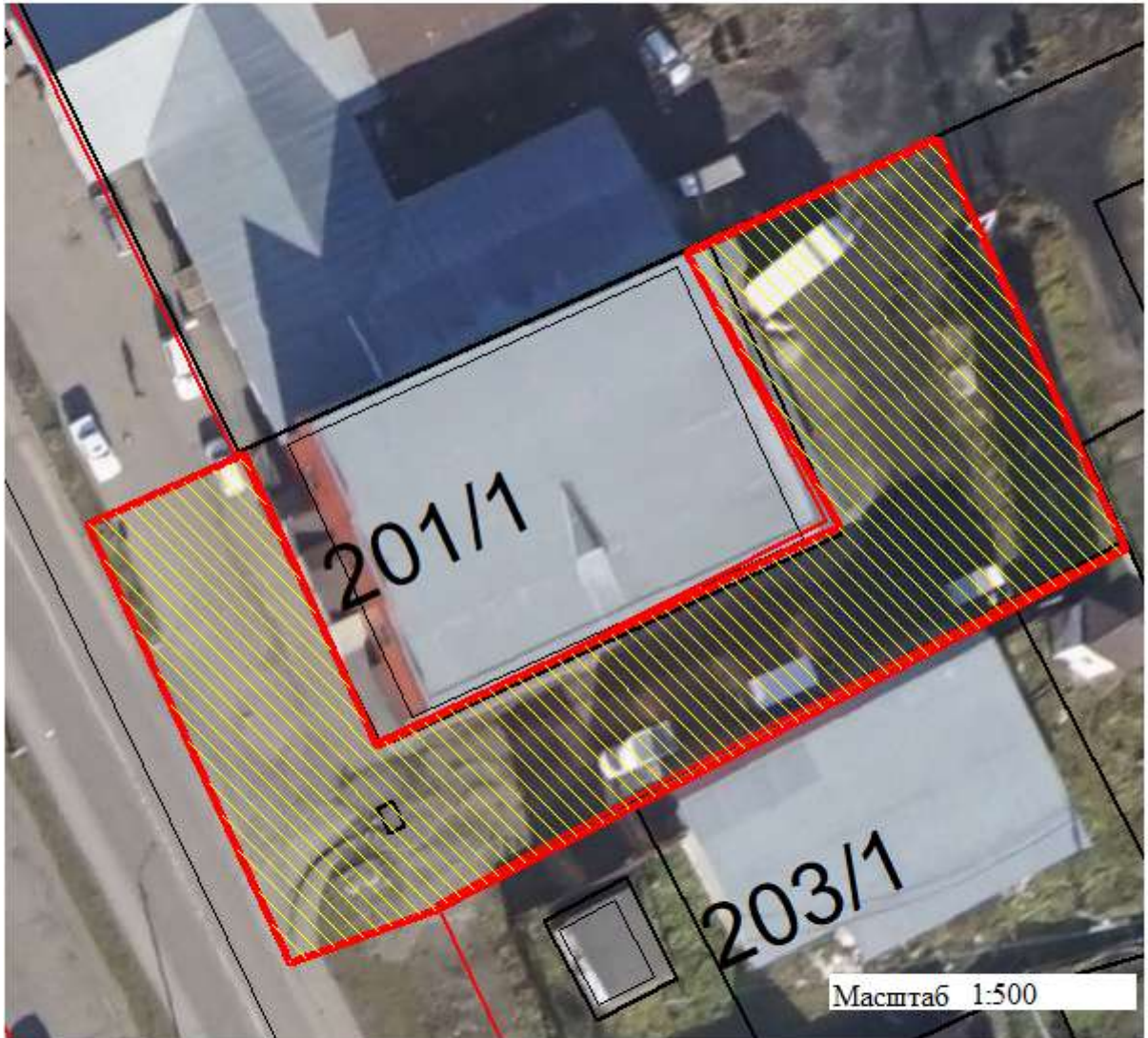
Граница земельного участка, установленная в соответствии с федеральным законодательством, включенного в Единый государственный реестр недвижимости

СХЕМА № 77

**Границы прилегающей территории по адресу:
Республика Алтай, г. Горно-Алтайск, ул. Ленина, 201/1**

Кадастровый номер земельного участка: 04:11:010351:503

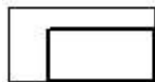
Площадь прилегающей территории: 1476,776 кв. м.



Условные обозначения:



Прилегающая территория



Граница земельного участка, установленная в соответствии с федеральным законодательством, включенного в Единый государственный реестр недвижимости

СХЕМА № 78

**Границы прилегающей территории по адресу:
Республика Алтай, г. Горно-Алтайск, ул. Ленина, 222**

Кадастровый номер земельного участка: 04:11:010350:3

Площадь прилегающей территории: 1272,666 кв. м.



Условные обозначения:



Прилегающая территория



Граница земельного участка, установленная в соответствии с федеральным законодательством, включенного в Единый государственный реестр недвижимости

СХЕМА № 79

**Границы прилегающей территории по адресу:
Республика Алтай, г. Горно-Алтайск, ул. Ленина, 239**

Кадастровый номер земельного участка: 04:11:010354:232

Площадь прилегающей территории: 581,585 кв. м.



Условные обозначения:



Прилегающая территория



Граница земельного участка, установленная в соответствии с федеральным законодательством, включенного в Единый государственный реестр недвижимости

СХЕМА № 80

**Границы прилегающей территории по адресу:
Республика Алтай, г. Горно-Алтайск, ул. Ленина, дом 243**

Кадастровый номер земельного участка: 04:11:010354:1

Площадь прилегающей территории: 678,038 кв. м.



Условные обозначения:



Прилегающая территория



Граница земельного участка, установленная в соответствии с федеральным законодательством, включенного в Единый государственный реестр недвижимости

СХЕМА № 81

**Границы прилегающей территории по адресу:
Республика Алтай, г Горно-Алтайск, ул. Ленина, 281/4**

Кадастровый номер земельного участка: 04:11:010354:12

Площадь прилегающей территории: 637,399 кв. м.



Условные обозначения:



Прилегающая территория



Граница земельного участка, установленная в соответствии с федеральным законодательством, включенного в Единый государственный реестр недвижимости

СХЕМА № 82

**Границы прилегающей территории по адресу:
Республика Алтай, г. Горно-Алтайск, ул. Эркемена Палкина, 2**

Кадастровый номер земельного участка: 04:11:020158:2

Площадь прилегающей территории: 378,703 кв. м.



Условные обозначения:



Прилегающая территория



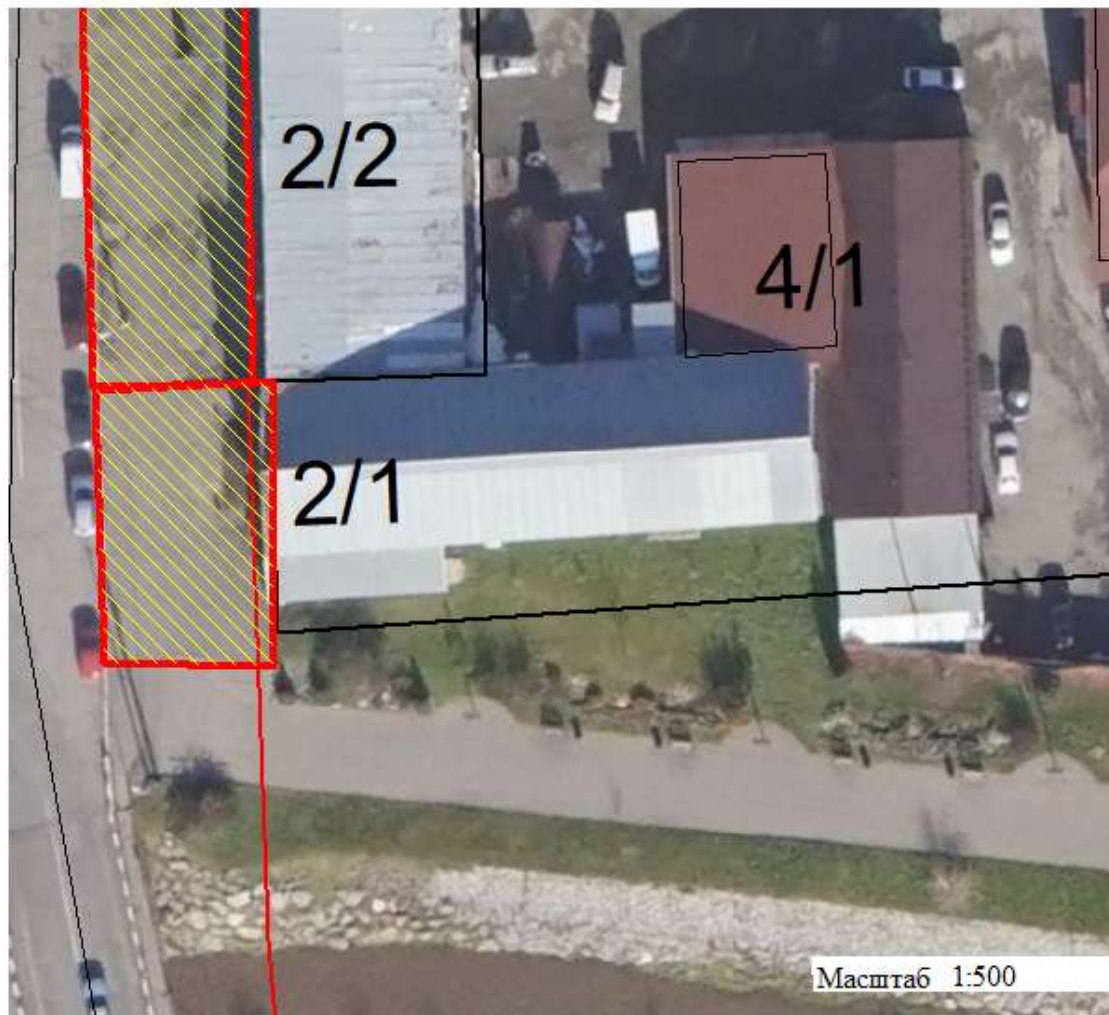
Граница земельного участка, установленная в соответствии с федеральным законодательством, включенного в Единый государственный реестр недвижимости

СХЕМА № 83

**Границы прилегающей территории по адресу:
Республика Алтай, г. Горно-Алтайск, ул. Эркемена Палкина, 2/1**

Кадастровый номер земельного участка: 04:11:020158:2

Площадь прилегающей территории: 261,622 кв. м.



Условные обозначения:



Прилегающая территория



Граница земельного участка, установленная в соответствии с федеральным законодательством, включенного в Единый государственный реестр недвижимости

СХЕМА № 84

**Границы прилегающей территории по адресу:
Респ. Алтай, г. Горно-Алтайск, ул. Эркемена Палкина, 2/2**

Кадастровый номер земельного участка: 04:11:020158:29

Площадь прилегающей территории: 378,400 кв. м.



Условные обозначения:



Прилегающая территория



Граница земельного участка, установленная в соответствии с федеральным законодательством, включенного в Единый государственный реестр недвижимости

СХЕМА № 85

**Границы прилегающей территории по адресу:
Республика Алтай, г. Горно-Алтайск, ул. Социалистическая, 16**

Кадастровый номер земельного участка: 04:11:020129:4

Площадь прилегающей территории: 118,010 кв. м.



Условные обозначения:



Прилегающая территория



Граница земельного участка, установленная в соответствии с федеральным законодательством, включенного в Единый государственный реестр недвижимости

СХЕМА № 86

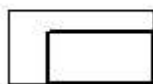
**Границы прилегающей территории по адресу:
Республика Алтай, г. Горно-Алтайск, ул. Социалистическая, 18**

Кадастровый номер земельного участка: 04:11:020129:66

Площадь прилегающей территории: 451,434 кв. м.

Условные обозначения:

Прилегающая территория



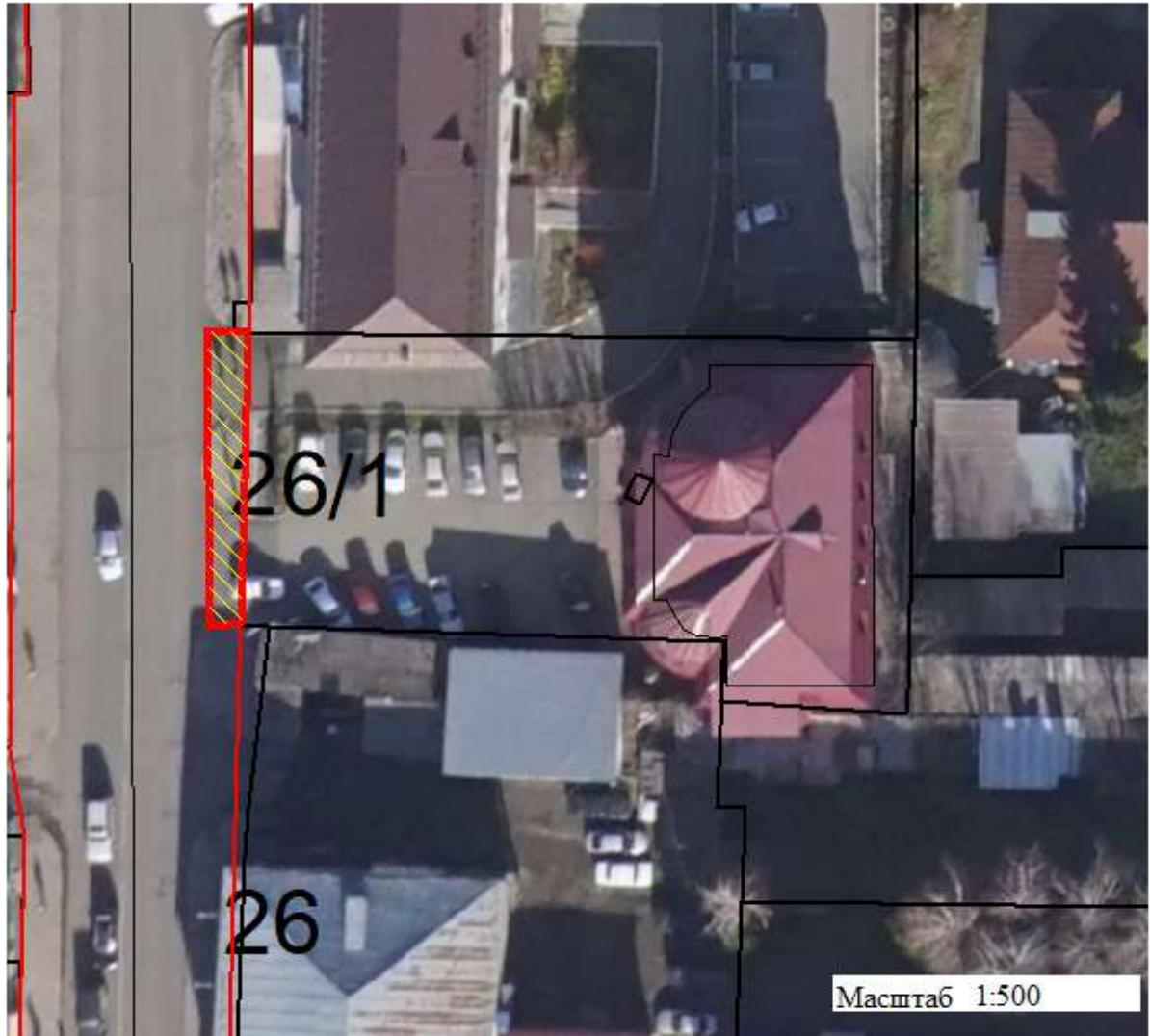
Граница земельного участка, установленная в соответствии с федеральным законодательством, включенного в Единый государственный реестр недвижимости

СХЕМА № 87

**Границы прилегающей территории по адресу:
Республика Алтай, г. Горно-Алтайск, ул. В.И.Чаптынова, 26/1**

Кадастровый номер земельного участка: 04:11:020154:46

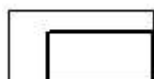
Площадь прилегающей территории: 55,378 кв. м.



Условные обозначения:



Прилегающая территория



Граница земельного участка, установленная в соответствии с федеральным законодательством, включенного в Единый государственный реестр недвижимости

СХЕМА № 88**Границы прилегающей территории по адресу:****Республика Алтай, г. Горно-Алтайск, ул. В.И.Чаптынова, дом 28**

Кадастровый номер земельного участка: 04:11:020154:76

Площадь прилегающей территории: 557,779 кв. м.

Условные обозначения:

Прилегающая территория



Граница земельного участка, установленная в соответствии с федеральным законодательством, включенного в Единый государственный реестр недвижимости

СХЕМА № 89
Границы прилегающей территории по адресу:
Республика Алтай, г. Горно-Алтайск, ул. В.И.Чаптынова, 30

Кадастровый номер земельного участка: 04:11:020154:3

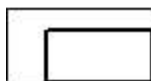
Площадь прилегающей территории: 139,043 кв. м.



Условные обозначения:



Прилегающая территория



Граница земельного участка, установленная в соответствии с федеральным законодательством, включенного в Единый государственный реестр недвижимости

СХЕМА № 90

**Границы прилегающей территории по адресу:
Республика Алтай, г. Горно-Алтайск, ул. В.И.Чаптынова, 32/2**

Кадастровый номер земельного участка: 04:11:020152:44

Площадь прилегающей территории: 170,197 кв. м.



Условные обозначения:



Прилегающая территория



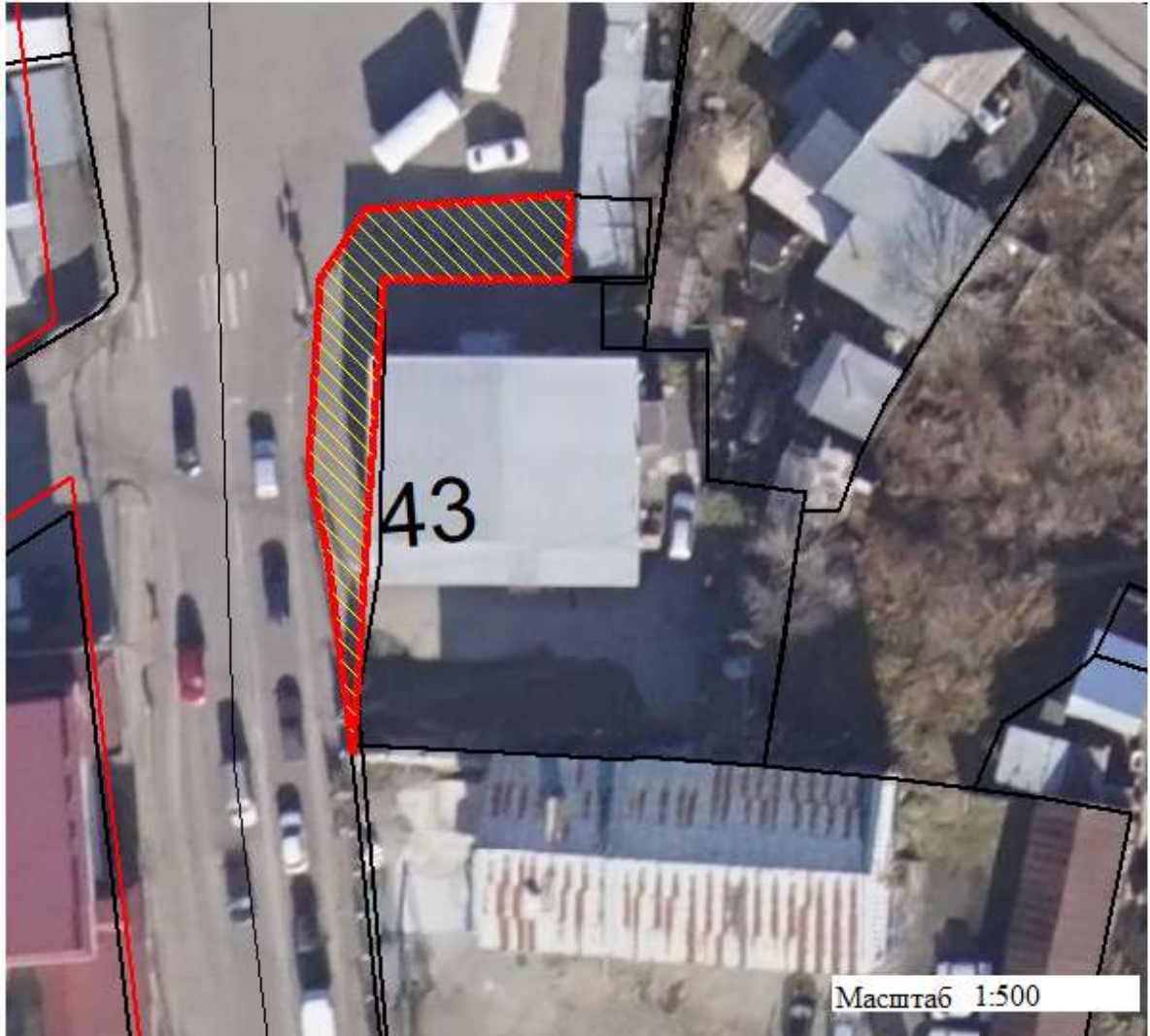
Граница земельного участка, установленная в соответствии с федеральным законодательством, включенного в Единый государственный реестр недвижимости

СХЕМА № 91

**Границы прилегающей территории по адресу:
Республика Алтай, г. Горно-Алтайск, ул. Ленина, 43**

Кадастровый номер земельного участка: 04:11:020170:9

Площадь прилегающей территории: 189,349 кв. м.



Условные обозначения:



Прилегающая территория



Граница земельного участка, установленная в соответствии с федеральным законодательством, включенного в Единый государственный реестр недвижимости

СХЕМА № 92

**Границы прилегающей территории по адресу:
Республика Алтай, г. Горно-Алтайск, пр-кт Коммунистический, 3**

Кадастровый номер земельного участка: 04:11:020156:61

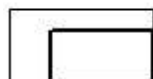
Площадь прилегающей территории: 237,270 кв. м.



Условные обозначения:



Прилегающая территория



Граница земельного участка, установленная в соответствии с федеральным законодательством, включенного в Единый государственный реестр недвижимости

СХЕМА № 93

**Границы прилегающей территории по адресу:
Республика Алтай, г. Горно-Алтайск, пр-кт Коммунистический, 6**

Кадастровый номер земельного участка: 04:11:020154:65

Площадь прилегающей территории: 746,444 кв. м.



Условные обозначения:



Прилегающая территория



Граница земельного участка, установленная в соответствии с федеральным законодательством, включенного в Единый государственный реестр недвижимости

СХЕМА № 94

**Границы прилегающей территории по адресу:
Республика Алтай, г. Горно-Алтайск, пр. Коммунистический, 7**

Кадастровый номер земельного участка: 04:11:020156:62

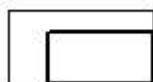
Площадь прилегающей территории: 333,546 кв. м.



Условные обозначения:



Прилегающая территория

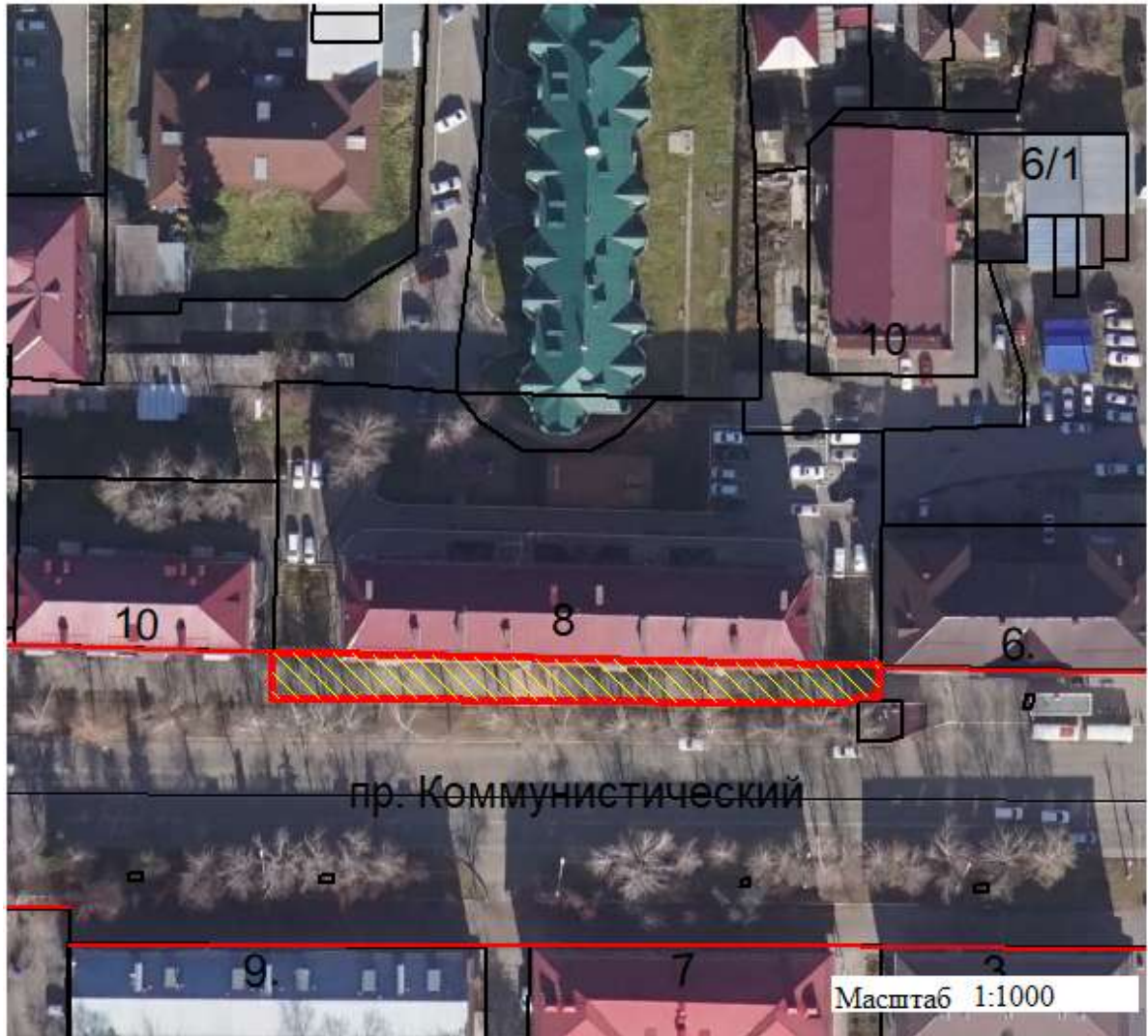


Граница земельного участка, установленная в соответствии с федеральным законодательством, включенного в Единый государственный реестр недвижимости

СХЕМА № 95**Границы прилегающей территории по адресу:****Республика Алтай, г. Горно-Алтайск, пр-кт Коммунистический, 8**

Кадастровый номер земельного участка: 04:11:020154:73

Площадь прилегающей территории: 536,209 кв. м.

Условные обозначения:

Прилегающая территория



Граница земельного участка, установленная в соответствии с федеральным законодательством, включенного в Единый государственный реестр недвижимости

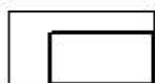
СХЕМА № 96**Границы прилегающей территории по адресу:****Республика Алтай, г. Горно-Алтайск, пр-кт Коммунистический, 9**

Кадастровый номер земельного участка: 04:11:020156:56

Площадь прилегающей территории: 400,491 кв. м.

Условные обозначения:

Прилегающая территория



Граница земельного участка, установленная в соответствии с федеральным законодательством, включенного в Единый государственный реестр недвижимости

СХЕМА № 97

**Границы прилегающей территории по адресу:
Республика Алтай, г. Горно-Алтайск, пр-кт Коммунистический, 10**

Кадастровый номер земельного участка: 04:11:020154:71

Площадь прилегающей территории: 249,066 кв. м.



Условные обозначения:



Прилегающая территория



Граница земельного участка, установленная в соответствии с федеральным законодательством, включенного в Единый государственный реестр недвижимости

СХЕМА № 98

**Границы прилегающей территории по адресу:
Республика Алтай, г. Горно-Алтайск, пр. Коммунистический, 12**

Кадастровый номер земельного участка: 04:11:020154:50

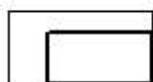
Площадь прилегающей территории: 615,702 кв. м.



Условные обозначения:



Прилегающая территория



Граница земельного участка, установленная в соответствии с федеральным законодательством, включенного в Единый государственный реестр недвижимости

СХЕМА № 99

**Границы прилегающей территории по адресу:
Республика Алтай, г. Горно-Алтайск, ул. П.Кучняк, дом 9**

Кадастровый номер земельного участка: 04:11:000000:80

Площадь прилегающей территории: 733,475 кв. м.



Условные обозначения:



Прилегающая территория

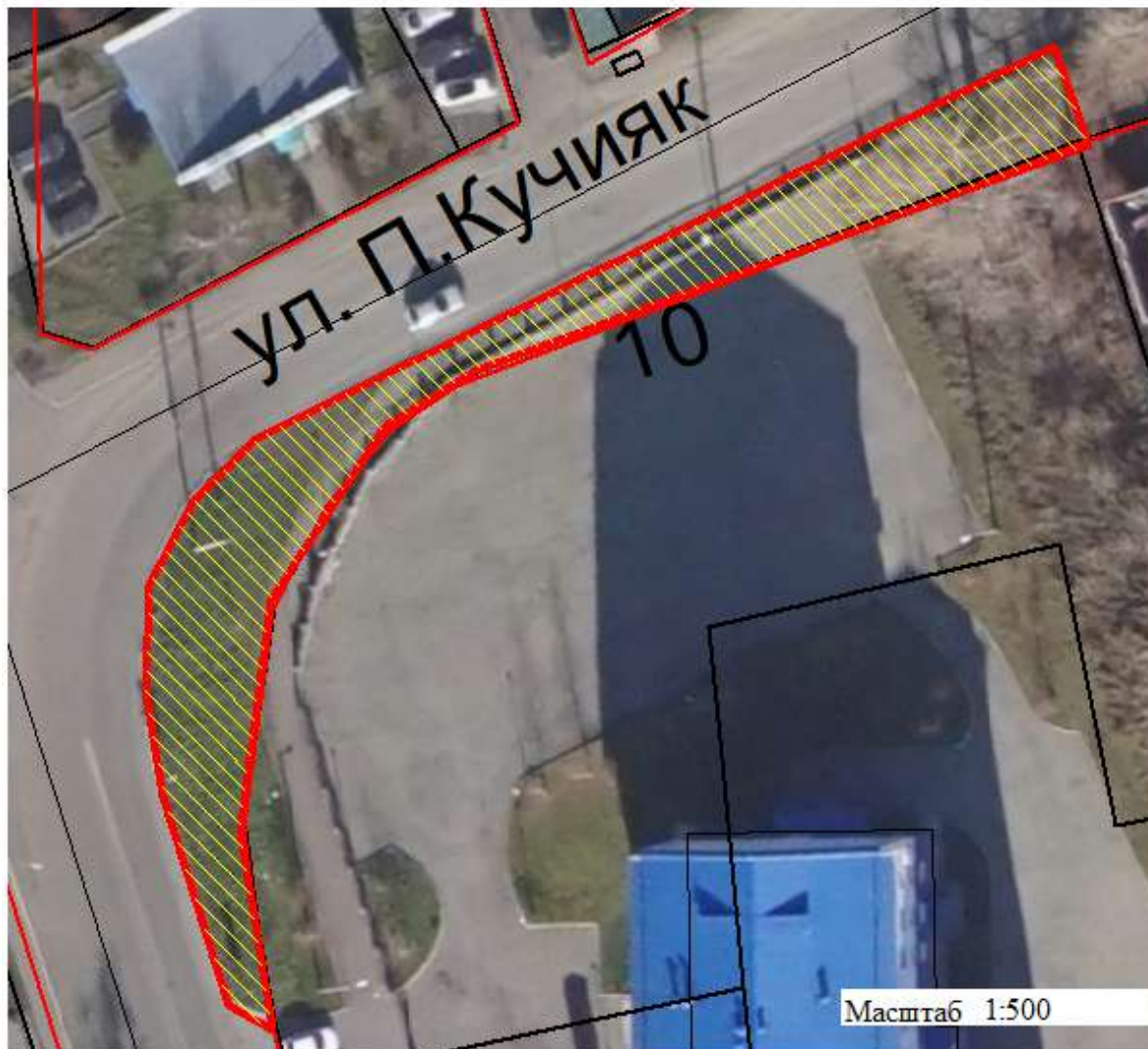


Граница земельного участка, установленная в соответствии с федеральным законодательством, включенного в Единый государственный реестр недвижимости

СХЕМА № 100
Границы прилегающей территории по адресу:
Республика Алтай, г Горно-Алтайск, ул П.Кучияк, д 10

Кадастровый номер земельного участка: 04:11:020155:40

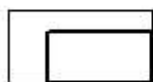
Площадь прилегающей территории: 552,955 кв. м.



Условные обозначения:



Прилегающая территория



Граница земельного участка, установленная в соответствии с федеральным законодательством, включенного в Единый государственный реестр недвижимости

СХЕМА № 101**СХЕМА**

**Границы прилегающей территории по адресу:
Республика Алтай, г. Горно-Алтайск, ул. П.Кучияк, 11**

Кадастровый номер земельного участка: 04:11:020152:90

Площадь прилегающей территории: 641,222 кв. м.



Условные обозначения:



Прилегающая территория



Граница земельного участка, установленная в соответствии с федеральным законодательством, включенного в Единый государственный реестр недвижимости

СХЕМА № 102

**Границы прилегающей территории по адресу:
Республика Алтай, г Горно-Алтайск, ул П.Кучияк, 15**

Кадастровый номер земельного участка: 04:11:020152:88

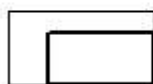
Площадь прилегающей территории: 264,426 кв. м.



Условные обозначения:



Прилегающая территория



Граница земельного участка, установленная в соответствии с федеральным законодательством, включенного в Единый государственный реестр недвижимости

СХЕМА № 103

**Границы прилегающей территории по адресу:
Республика Алтай, г. Горно-Алтайск, ул. П.Кучняк, 101**

Кадастровый номер земельного участка: 04:11:020217:32

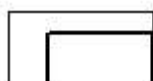
Площадь прилегающей территории: 200,821 кв. м.



Условные обозначения:



Прилегающая территория



Граница земельного участка, установленная в соответствии с федеральным законодательством, включенного в Единый государственный реестр недвижимости

СХЕМА № 104

**Границы прилегающей территории по адресу:
Республика Алтай, г. Горно-Алтайск, ул. П.Кучняк, 105**

Кадастровый номер земельного участка: 04:11:020218:4

Площадь прилегающей территории: 324,598 кв. м.



Условные обозначения:



Прилегающая территория



Граница земельного участка, установленная в соответствии с федеральным законодательством, включенного в Единый государственный реестр недвижимости

СХЕМА № 105

**Границы прилегающей территории по адресу:
Республика Алтай, г. Горно-Алтайск, ул. П. Кучияк, 129**

Кадастровый номер земельного участка: 04:11:020218:77

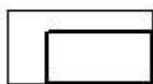
Площадь прилегающей территории: 234,695 кв. м.



Условные обозначения:



Прилегающая территория



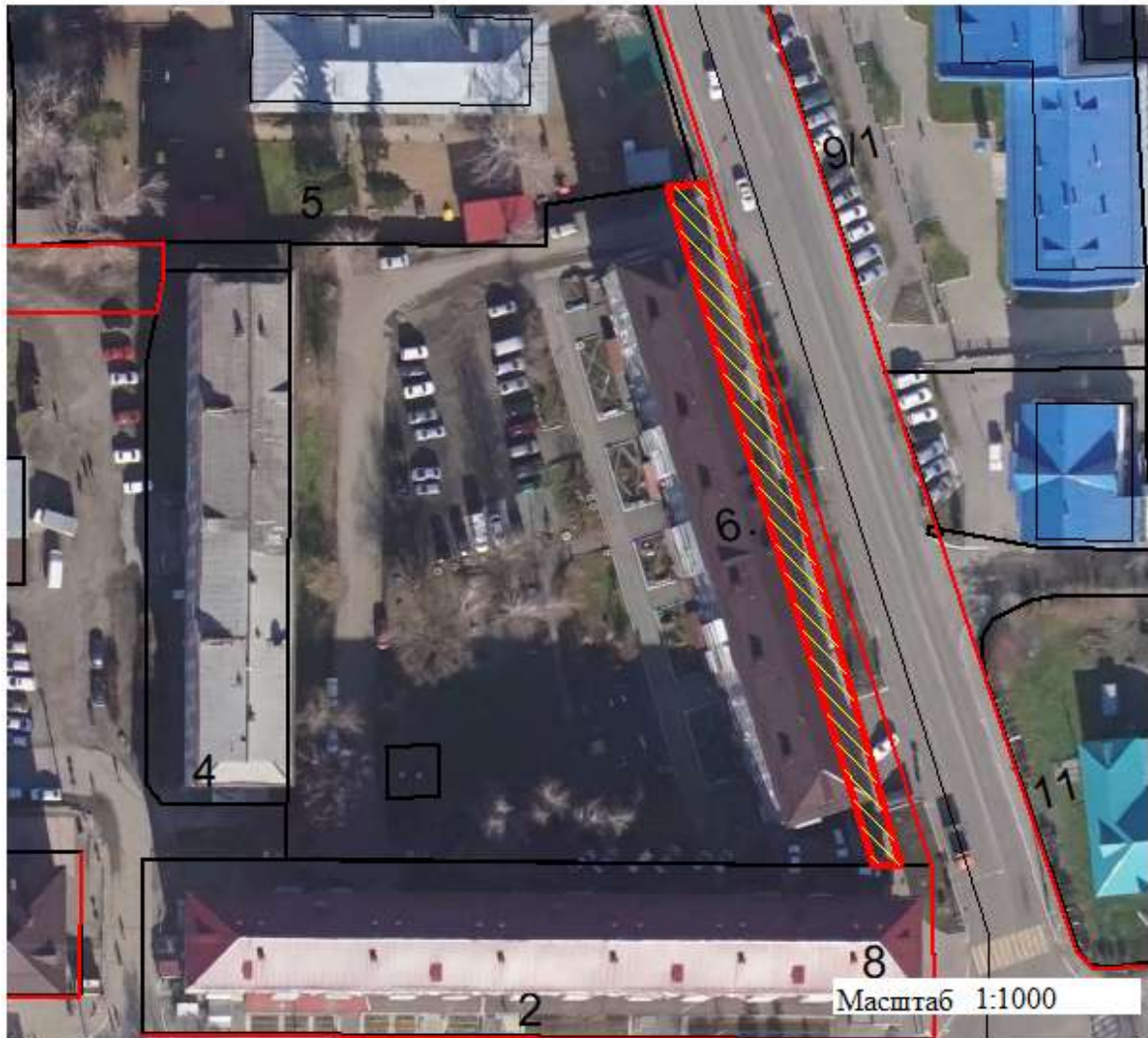
Граница земельного участка, установленная в соответствии с федеральным законодательством, включенного в Единый государственный реестр недвижимости

СХЕМА № 106

**Границы прилегающей территории по адресу:
Республика Алтай, г. Горно-Алтайск, ул. Ленина, 6**

Кадастровый номер земельного участка: 04:11:020154:75

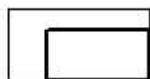
Площадь прилегающей территории: 470,919 кв. м.



Условные обозначения:



Прилегающая территория



Граница земельного участка, установленная в соответствии с федеральным законодательством, включенного в Единый государственный реестр недвижимости

».

2. Настоящее решение подлежит официальному опубликованию и вступает в силу после дня его официального опубликования.

Мэр города Горно-Алтайска

Ю.В. Нечаев